

CLEAR & COMFORTABLE SMILES WHILE YOU SLEEP...

Mehr als 50 Jahre im Dienste „des Lächelns“!

Seit 1967 produziert die Firma Astron (mit Sitz in Lake Zurich/ Chicago, Illinois) MMA-freie Kunststoffe und wurde weltweit, nicht zuletzt durch ihren Vinylkunststoff Luxene, für unerreichte Qualität und hervorragenden Tragekomfort bei Zahntechnikern, Zahnärzten und Patienten bekannt. In Europa werden diese Produkte (CLEARsplint®, Clearsplint® CAD/CAM Pro, Labtec Pro, Labtec Reline) seit Januar 1995 durch uns, die Kentzler-Kaschner Dental GmbH, exklusiv vertrieben.

Durch produktive Zusammenarbeit unserer beider Firmen und konsequenter Weiterentwicklung sind die Astron Kunststoffe neben der Verarbeitung als Gießkunststoff oder mit der Stopf-Press-Technik mittlerweile auch als Refill Material (Clearsplint® CAD/CAM Pro) und CLEARsplint® ebenso als Fräsronde (The Original CLEARsplint® Disc) erhältlich.

Als exklusiver EU-Repräsentant der Firma Astron beraten wir Sie kompetent und ausführlich zu allen Fragen, die in Zusammenhang mit den Kunststoffen auftreten können. Auch ist zu Ihrer Unterstützung umfangreiches Informationsmaterial erhältlich. Selbstverständlich entsprechen alle auf dem europäischen Markt erhältlichen Kunststoffe den aktuellen Anforderungen für Medizinprodukte der Klasse IIa und sind nach Richtlinie G3/42/EEC MDD zertifiziert.

For over 50 years innovations to help make smiles!

Since 1967 the astron Dental Corporation (located in Lake Zurich/ Chicago, Illinois) manufactures MMA-free materials and became worldwide known, not least because of its vinyl Luxene, by unrivalled quality and outstanding wearing comfort among dental technicians, dentists and patients. In Europe, since January 1995, these products (CLEARsplint®, Clearsplint® CAD/CAM Pro, Labtec Pro, Labtec Reline) are exclusively distributed by us, the Kentzler-Kaschner Dental company.

Due to productive cooperation between our two companies and consistent development nowadays, besides processing by pouring technique or press packing, the astron materials are also available as refill material (Clearsplint® CAD/CAM Pro) and CLEARsplint® also as milling blank (The Original CLEARsplint® Disc).

We, as exclusive EU representative of the astron Dental Corporation, advise you professionally and in detail on all questions arising in connection with the materials. In addition, for your support, comprehensive information materials are available. It goes without saying that all MMA-free materials available on the European market fulfill the current requirements for medical devices of class IIa and are ISO and CE certified.



Tom Rissman
CEO
astron Dental Corporation

Josef Schwarz
Managing Director
Kenzler-Kaschner Dental GmbH

Doug Muller
International Product
Specialist
astron Dental Corporation

CLEARsplint®

MMA-freier Spezialkunststoff mit thermoaktiver Flexibilität

Special resin, free of MMA, with thermoactive flexibility

Die Vorteile des CLEARsplint®-Kunststoffes sind seine einzigartige thermoaktive Flexibilität, die extreme Belastbarkeit und das Rückstellvermögen des Materials bei Wärmezufuhr. Durch die Mundtemperatur bleibt der Kunststoff stets geschmeidig und passt sich wunderbar an, ohne dabei an Festigkeit zu verlieren.

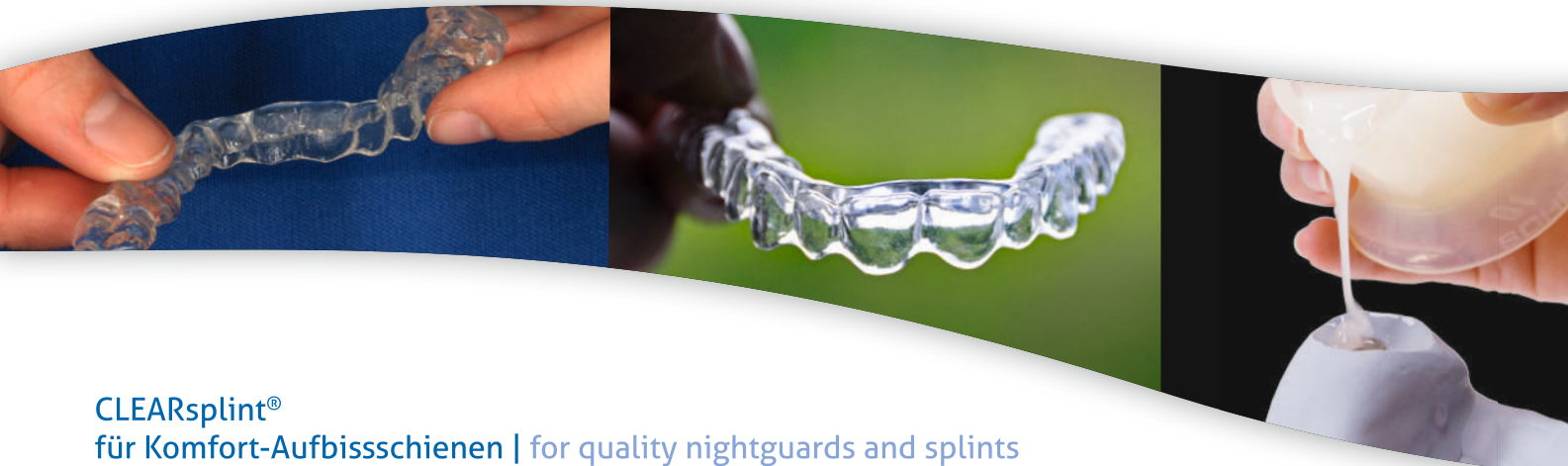
The advantages of the CLEARsplint® resin are its unique thermoactive flexibility, the extreme break-resistance and the resilience of the material when warmed up. Due to the mouth temperature the resin remains flexible which provides greater, comfortable and tension-free wearing comfort. CLEARsplint® is self-adjusting.

• MMA-frei

- extrem bruchstark
- thermoaktive Flexibilität – sie ermöglicht eine präzise Anpassung
- bessere Anpassung ermöglicht höheren und spannungsfreien Tragekomfort
- kein Druckgefühl im Mund
- selbstadjustierend
- dauerhaft transparent, kein Vergilben
- einfache Polierbarkeit (wie bei Acrylkunststoff)
- schnelle und einfache Verarbeitung

• free of MMA

- extremely break-resistant
- thermoactive flexibility – provides precise adaption
- better adaption due to tension-free wearing comfort
- no feeling of pressure in the mouth
- self-adjusting
- always transparent, no yellowing
- easy to polish (like acrylic resins)
- fast and easy processing



CLEARsplint®

für Komfort-Aufbissschienen | for quality nightguards and splints

Testplättchen **auf Anfrage** erhältlich
testing pads available **on request**

Lab Kit

160 g Pulver, 120 g Flüssigkeit
160 g powder, 120 g liquid

REF 26181

Economy Kit

320 g Pulver, 240 g Flüssigkeit
320 g powder, 240 g liquid

REF 26184

Super Economy Kit

960 g Pulver, 720 g (3 x 240 g) Flüssigkeit
960 g powder, 720 g (3 x 240 g) liquid

REF 26187

Einzel/ Individuals:

Pulver/ powder 160 g
320 g
960 g

REF 26161
REF 26160
REF 26159

Flüssigkeit/ liquid 120 g
240 g
720 g (3 x 240 g)

REF 26162
REF 26163
REF 26164



**“CLEARsplint is perfect for a premium splint.
Doctors love the material and keep coming back for more.”** Lee, Glidewell Laboratories

CLEARsplint®
für klare Interimsversorgungen bei Implantaten
also suited for clear interim restorations!

• **MMA-frei**

- lizenzfrei
- für Allergiker geeignet
- extrem bruchsicher
- thermoaktive Flexibilität
- Vermeidung hoher Gerätekosten
- leicht zu erweitern, zu reparieren und zu unterfüttern
- chemischer Verbund zu Konfektionszahn
- transparent

auch geeignet für:

- > **Langzeitprovisorien**
- > **Zahnfleischmasken**
- > **Kinderprothesen**

• **free of MMA**

- licence-free
- suitable for allergy patients
- extremely break-resistant
- thermoactive flexibility
- no high equipment costs
- easy to enlarge, repair and reline
- chemical bond with prefabricated tooth
- transparent

also suited for:

- > **long-term temporary restorations**
- > **gingival masks**
- > **dentures for children**



Mehr Infomaterial
finden Sie auf unserer
Homepage.
For more information
refer to our website.

Lab Kit

160 g Pulver, 120 g Flüssigkeit
160 g powder, 120 g liquid

REF **26181**

Economy Kit

320 g Pulver, 240 g Flüssigkeit
320 g powder, 240 g liquid

REF **26184**

Super Economy Kit

960 g Pulver, 720 g (3 x 240 g) Flüssigkeit
960 g powder, 720 g (3 x 240 g) liquid

REF **26187**

Einzel/ Individuals:

Pulver/ powder	160 g	REF 26161
	320 g	REF 26160
	960 g	REF 26159

Flüssigkeit/ liquid	120 g	REF 26162
	240 g	REF 26163
	720 g (3 x 240 g)	REF 26164



Labtec Pro

Prothesenbasismaterial für Interimsversorgungen mit natürlicher Farbgebung

Denture base material for interim restorations with natural colouring

- **MMA-frei**
- lizenzfrei
- für Allergiker geeignet
- extrem bruchsicher
- thermoaktive Flexibilität
- Vermeidung hoher Gerätekosten
- leicht zu erweitern, zu reparieren und zu unterfüttern
- chemischer Verbund zu Konfektionszahn
- rosa-transparent

- **free of MMA**
- licence-free
- suitable for allergy patients
- extremely break-resistant
- thermoactive flexibility
- no high equipment costs
- easy to enlarge, repair and reline
- chemical bond with prefabricated tooth
- pink-transparent



Economy Kit
320 g Pulver, 240 g Flüssigkeit
320 g powder, 240 g liquid

REF 262105

Super Economy Kit
960 g Pulver, 720 g (3 x 240 g) Flüssigkeit
960 g powder, 720 g (3 x 240 g) liquid

REF 262155

Einzeln/ Individuals:

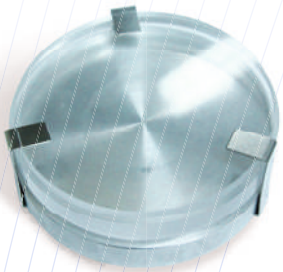
Pulver/ powder	320 g	REF 26211
	960 g	REF 26216
Flüssigkeit/ liquid	240 g	REF 26212
	720 g (3 x 240 g)	REF 26217

REF 26211
REF 26216
REF 26212
REF 26217



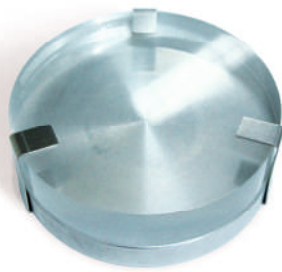
CAD/CAM Refill-Basen | Refill-Bases

je 1 Metallbasisplatte, 3 Fixierklammern, 1 Auffüllblank PMMA transparent/ 1 Metal Base plate, 3 clamps, 1 filling blank PMMA transparent



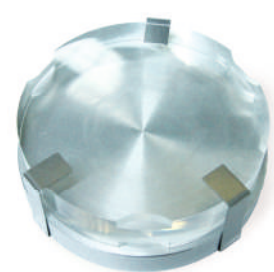
Ø 98 x 20 mm, mit Schulter
with shoulder
REF **262035**

Für alle gängigen großen Fräsmaschinen z.B. Wissner, Röders®, DATRON®, imes-icore, vhf, Roland® auch für Sirona inLab MC X5, Rübeling & Klar®
For all big milling units e.g. Wissner, Röders®, DATRON®, imes-icore, vhf, Roland® auch für Sirona inLab MC X5, Rübeling & Klar®



Ø 98 x 20 mm, ohne Schulter
without shoulder
REF **262025**

Für alle gängigen Fräsmaschinen z.B. Röders®, Wissner, Rübeling & Klar®
For all current milling units e.g. Röders®, Wissner, Rübeling & Klar®

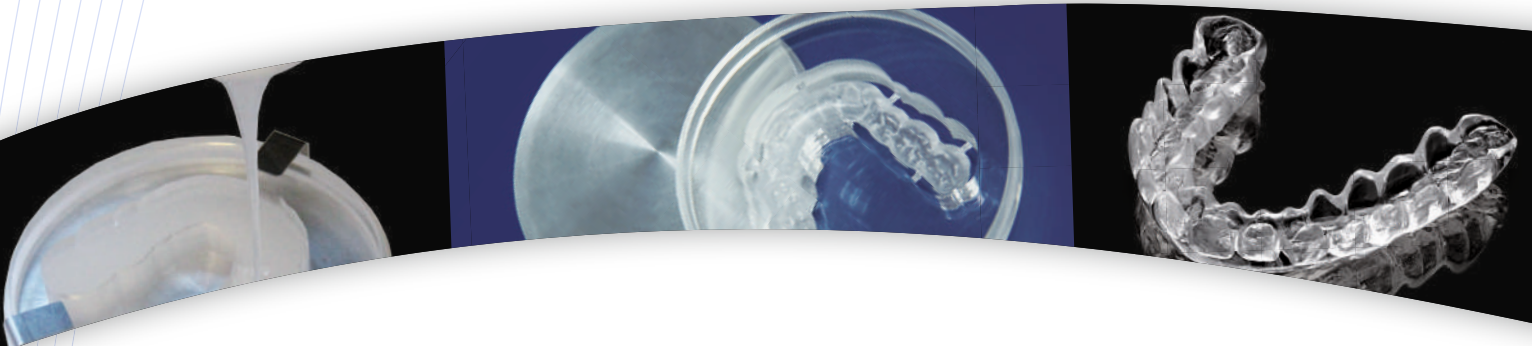


Ø 95 x 20 mm, mit 3-fach Aufnahme
with 3-point admission
REF **262015**

Für Zirkonzahn
For Zirkonzahn



Bitte beachten: Für die Verwendung der Nachfüllbasen ist Clearsplint® CAD/CAM Pro erforderlich (s. unten).
Please note: for the refill bases Clearsplint® CAD/CAM Pro has to be used (see below).



Clearsplint® CAD/CAM Pro zum Auffüllen von PMMA-Blanks for refilling of PMMA-blanks

Das Premium-Aufbissschienenmaterial speziell für die digitale Herstellung von Aufbissschienen im CAD/CAM-Verfahren.
The premium nightguard material especially for the digital manufacturing of functional therapeutic „comfort splints“ with the CAD/CAM technique.

- minimaler Materialbedarf/ little material needs
- enorme Zeitersparnis/ enormous time-savings
- **MMA-frei/ free of MMA**

Clearsplint® CAD/CAM Pro darf nur auf Blanks aus dem Starter Kit oder auf gerätespezifisch geeigneten transparenten Blanks verwendet werden.

Please use Clearsplint® CAD/CAM Pro only in blanks out of the Starter Kit or in device-specific appropriated transparent blanks.



Economy Kit

320 g Pulver, 240 g Flüssigkeit
320 g powder, 240 g liquid

REF **26195**

Super Economy Kit

960 g Pulver, 720 g Flüssigkeit
960 g powder, 720 g liquid

REF **26196**

Einzel/ Individuals:

Pulver/ powder 320 g
960 g

REF **26197**
REF **26198**

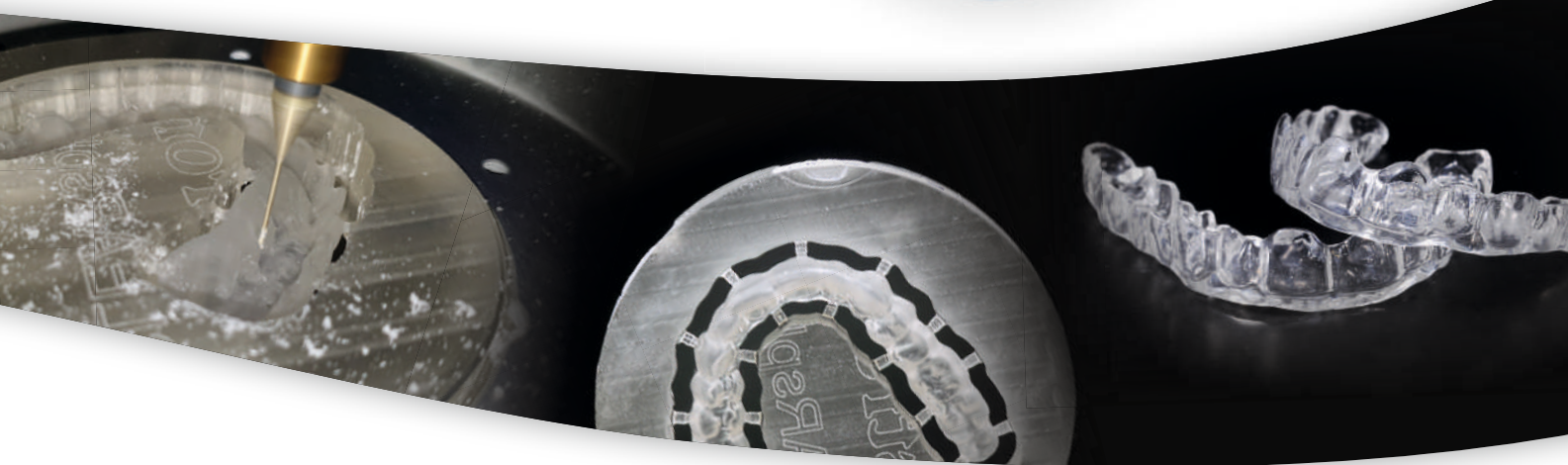
Flüssigkeit/ liquid 240 g
720 g (3 x 240 g)

REF **26199**
REF **26200**

The Original CLEARsplint® Disc

- industriell gefertigte Disc aus CLEARsplint®
- kein Anmischen und Auffüllen mehr
- gleichbleibend hoher Qualitätsstandard (nahezu blasenfrei)
- enorme Zeitersparnis, Verwendung ohne zeitraubende Vorbereitung
- MMA frei

- industrially manufactured disc made of CLEARsplint®
- no mixing and filling anymore
- constantly high quality standard (almost bubble-free)
- enormous time-savings, use without time-consuming prep work
- MMA-free



Ø 95 x 20 mm – Disc mit 3-fach Aufnahme/ Disc with 3-point admission

Für Zirkonzahn
For Zirkonzahn

1 Disc
3 Discs
12 Discs

REF 26531
REF 26541
REF 26551



Ø 98 x 20 mm – Disc mit Schulter/ Disc with shoulder

Für alle gängigen großen Fräsmaschinen z.B. Wissner, Röders®, DATRON®, imes-icore, vhf, Roland® auch für Sirona inLab MC X5, KaVo®, Wieland® Zeno Tec®, Rübeling & Klar® / R&K®, Reitel®, Schütz Dental®
For all big milling units e.g. Wissner, Röders®, DATRON®, imes-icore, vhf, Roland® as well as Sirona inLab MC X5, KaVo®, Wieland® Zeno Tec®, Rübeling & Klar® / R&K®, Reitel®, Schütz Dental®

1 Disc
3 Discs
12 Discs

REF 26533
REF 26543
REF 26553



Labtec

MMA freie Prothesenkunststoffe auch für Allergiker
 MMA-free denture resins ideal for allergy sufferers



Labtec Pro
MMA freier Prothesenkunststoff
 MMA-free denture material



Testplättchen **auf Anfrage** erhältlich
 testing pads available **on request**



Economy Kit
 320 g Pulver, 240 g Flüssigkeit
 320 g powder, 240 g liquid REF **26210S**

Super Economy Kit
 960 g Pulver, 720 g (3 x 240 g) Flüssigkeit
 960 g powder, 720 g (3 x 240 g) liquid REF **26215S**

Einzel/ Individuals:

Pulver/ powder	320 g	REF 26211
	960 g	REF 26216
Flüssigkeit/ liquid	240 g	REF 26212
	720 g (3 x 240 g)	REF 26217

"Astron is the best material I have ever used period...nothing even comes close and I've tried everything." Dan, Flexease D/L

Labtec Pro

- MMA frei
- leicht zu verarbeiten
- keine speziellen Gerätschaften notwendig
- lizenzfrei
- transluzent mit natürlicher Farbgebung
- exzellenter Tragekomfort
- hohe Bruchstabilität
- problemlos unterfütterbar
- für alle Konfektionszähne geeignet
- auch zum Refill von Blanks geeignet

- MMA-free
- easy to handle
- no need for special devices
- licence-free
- translucent with natural colouring
- excellent wearing comfort
- very break-resistant
- easy to reline
- suitable for all manufactured teeth
- also suitable for blank refillings



Labtec Reline MMA freier Unterfütterungskunststoff MMA-free resin for relinings

Für Unterfütterungen, Reparaturen und Erweiterungen in der Teil- und Totalprothetik. Labtec Reline ist nicht allergen, da **MMA-frei** und gewährleistet einen optimalen Verbund mit der Basis. Universell einsetzbar – kein gesonderter Haftvermittler erforderlich. For relinings, repairs and enlargements in the partial denture- and full denture prosthetics. Labtec Reline is non-allergenic, **free of MMA** and ensures optimal bonding with the base. For universal use – no special bonding agent required.

Mini Kit
80 g Pulver, 60 g Flüssigkeit
80 g powder, 60 g liquid

REF 262205

Lab Kit
160 g Pulver, 120 g Flüssigkeit
160 g powder, 120 g liquid

REF 262255

Einzel/ Individuals:

Pulver/ powder	80 g	REF 26221
	160 g	REF 26226
Flüssigkeit/ liquid	60 g	REF 26222
	120 g	REF 26227

REF 26221
REF 26226
REF 26222
REF 26227



DuraClean²™

Spezialreiniger für CLEARsplint® Versorgungen und Labtec Kunststoffe – **vom Hersteller empfohlen!**

Special cleaning agent for CLEARsplint® nightguards and interims, as well as Labtec denture materials - recommended by the manufacturer!

Set Reinigungsmittel (170 g) mit Dose und Bürste	REF 26170S
Set cleaning powder (170 g) with box and brush	
Eco-Kit (6 Sets)	REF 26168S
Reinigungsmittel/ cleaning powder 170 g	REF 26171
Eco-Kit Pulver/ cleaning powder (6 Dosen)	REF 26175S
Reinigungsbürste/ cleaning brush	REF 26172
Reinigungsdose/ cleaning box	REF 26173



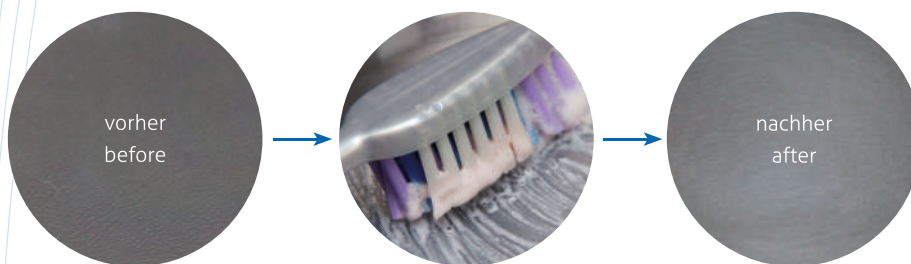
Aufgrund der hohen Abrasivität von Zahncremes ergibt sich bei längerem Gebrauch der negative Effekt der optischen Beeinträchtigung (Grauschleier) einer hochästhetischen klaren CLEARsplint® Premium-Aufbisschiene!

Aggressive Reinigungsmittel, wie z.B. Prothesenreiniger dürfen bei CLEARsplint® Premium-Aufbisschienen prinzipiell nicht verwendet werden!

Due to the high abrasive effect of tooth pastes their permanent use may result in optical impairments (grey shadows) of your highly aesthetic transparent CLEARsplint® premium splint.

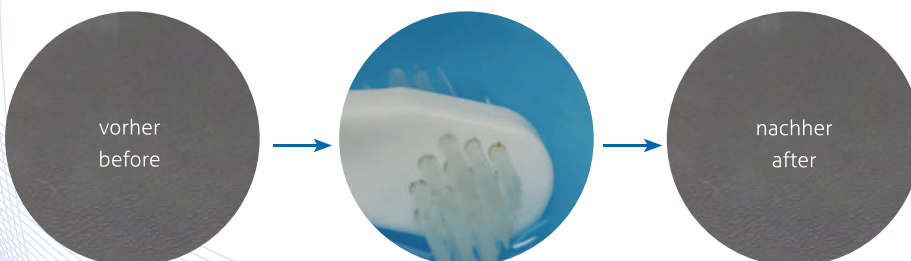
Aggressive cleaning agents, such as denture cleaners must not be used with CLEARsplint® premium splint at all.

Reinigung mit Zahnbürste und Zahnpasta Cleaning with tooth brush and paste



Bereits nach kurzer Zeit ist die Oberfläche zerkratzt und matt.
After relatively short time surface is scratched and matt.

Reinigung mit DuraClean² Cleaning with DuraClean²



Auch nach mehrmaliger regelmäßiger Reinigung bleibt die Oberfläche unbeschädigt und klar.

Even after repeated cleaning surface stays clear and undamaged.



Zubehör | Accessories



... für CLEARsplint® und CLEARsplint® Discs
... for CLEARsplint® and CLEARsplint® Discs

Patientenpass/ Patient ID card REF [M260418](#)

Hinweiskarten/ reference cards
Pflege- und Handhabungshinweise für den Patienten/ cleaning- and handling instructions for the patient
REF [M260421](#)



... für Clearsplint® CAD/CAM Pro
... for Clearsplint® CAD/CAM Pro

Patientenpass/ Patient ID card REF [M260414](#)

Hinweiskarten/ reference cards
Pflege- und Handhabungshinweise für den Patienten/ cleaning- and handling instructions for the patient
REF [M260425](#)



... für Labtec Pro und Labtec Reline
... for Labtec Pro and Labtec Reline

Patientenpass/ Patient ID card REF [M260422](#)

Hinweiskarten/ reference cards
Pflege- und Handhabungshinweise für den Patienten/ cleaning- and handling instructions for the patient
REF [M260423](#)



Aufbewahrungsbox für Premium-Aufbissschiene
Storing Box for Premium Splints

neutral/ without label
10 St./ pcs. REF [26189N](#)

TOPDENT Spezialfräser für Kunststoff Special Cutter for acrylics

Dieser Fräser ermöglicht ein glattes Schliffbild auf Kunststoffen und reduziert so die Nacharbeit. Einfachverzahnung MITTEL.
Leaving a smooth surface on acrylics. This reduces rework. Simple cut, medium.

Schaft/ shank 2,35 mm
 ⌀ 15.000 – max. 30.000 min⁻¹ 1 St./ pc.

REF 15500



TD Rillenfräser Groove Bur

Zum Aufrauen von Kunststoffzähnen und Prothesen bestens geeignet.
For roughen acrylic teeth and dentures.

Schaft/ shank 2,35 mm
 ⌀ 5.000 – max. 15.000 min⁻¹ 1 St./ pc.

REF 30048



Okklamat Unterfütterungsgerät Relining Unit

Für schnelle Unterfütterungen von Teil- und Totalprothesen. Für alle Polymerisationsgeräte geeignet.
For a fast relining of partial and complete dentures. Suitable for any polymerisation unit.
11 cm Ø

REF 8081010



TOPDENT Lux Polierpaste Lux Polishing Paste

Zur Hochglanzpolitur von Kunststoffen ohne Strukturveränderung bei minimalem Polierdruck.
For high-lustre polish on resins without structure changing with minimum polishing pressure.

ca./ approx. 500 g
REF 26127



TOPDENT Vliesbürste Scotch Brush

2-reihig mit Vlieseinlage. Schonende und schnelle Politur von Kunststoff. Sehr gute Aufnahme von Bimssteinpulver - selbstkühlend. Kunststoffkern. Besatz 20 mm.
2-rows with scotch brite insert. Fast polishing of resins. Excellent absorption of pumice - self-cooling. Plastic centre. Bristles 20 mm.

55 mm Ø
 1 St./ pc. REF 22678
 12 St./ pcs. REF 22676

80 mm Ø
 1 St./ pc. REF 22677
 12 St./ pcs. REF 22675



Keramik Anmischbecher Ceramic mixing bowl

Sorgt bei kurzzeitiger (5-10 Min.) Aufbewahrung im Kühlschrank für eine längere Verarbeitungszeit des Spezialkunststoffes. Kein Auslösen chemischer Bestandteile möglich!
When kept in the fridge for a short time (5-10 min.), it provides a longer processing time of the special resin. No release of chemical components.

6 cm Ø
REF 26178

