

Technologie für dentale Perfektion – inspiriert von der Natur
Technology for dental perfection – inspired by nature



Abformlöffel Impression trays	80–82
Zubehör für die Abformtechnik Accessories for impression taking	83
Abformmaterial Impression Material	84, 85
Abdruckschneidemesser Cutting instrument	86
Kunststoffe für die direkte Unterfütterung Resins for direct relinings	87
Zubehör für KKD® Spezialkunststoffe Accessories for KKD® Special Resins	88, 89
astron® Spezialkunststoffe – made in USA astron® special resins – made in USA	90–97
astron® CLEARsplint® Discs astron® CLEARsplint® Discs	95
Zubehör Accessories	98–100

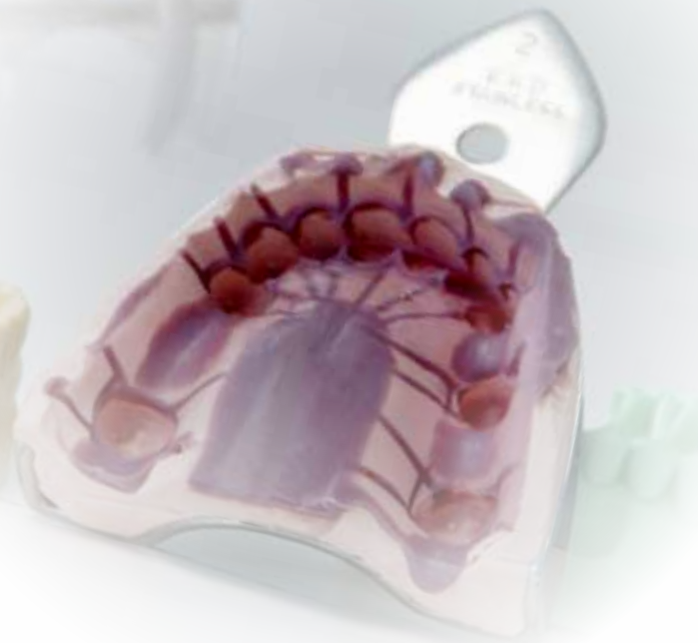


Abformlöffel | Impression trays

KKD® Abformlöffel mit Retentionsrand KKD® Impression trays with retention rim

Hochwertige Qualitätsabformlöffel aus Edelstahl mit laserverschweißtem Retentionsrand zur sicheren Abdrucknahme ohne Verwendung von schwer zu entfernenden Adhäsiven. Die Abformlöffel können problemlos im Ultraschallgerät gereinigt werden, sind thermodesinfizierbar und sterilisierbar. KKD® Abformlöffel sind formschön, robust und langlebig; sie überzeugen durch ein exzellentes Oberflächenfinish!

Top-quality stainless steel impression trays with laser fused retention rim for secure impression taking without using adhesive agents which are hard to remove. The impression trays are suited for ultrasonic cleaning, they are also thermodisinfected and sterilisable. KKD® impression trays are perfectly designed, robust and long-lasting with excellent surface finish!



Ausführung „solide“/ „solid“

Leicht zu reinigender, geschlossener Abformlöffel. Ideal für die Korrekturabdrucknahme mit Abformmassen aller Art.
Solid, easy to clean impression tray. Perfectly suited for corrective impression taking with all kinds of impression materials.



Für Standardabdrucknahme/Erwachsene
For standard impressions/adults

UK-1 XL	REF 00266	OK-1 XL	REF 00261
UK-2 L	REF 00267	OK-2 L	REF 00262
UK-3 M	REF 00268	OK-3 M	REF 00263
UK-4 S	REF 00269	OK-4 S	REF 00264
UK-5 XS	REF 00270	OK-5 XS	REF 00265

Satz mit 10 Löffeln/ Set with 10 trays
REF 002715

Für die Kieferorthopädie/Kinderlöffel
Orthodontia/for children

UK-15 L	REF 00294	OK-15 L	REF 00289
UK-16 M	REF 00295	OK-16 M	REF 00290
UK-17 S	REF 00296	OK-17 S	REF 00291

Satz mit 6 Löffeln/ Set with 6 trays
REF 002995

Für den unbezahnten Kiefer
Full denture

UK FD XL	REF 00325	OK FD XL	REF 00321
UK FD L	REF 00326	OK FD L	REF 00322
UK FD M	REF 00327	OK FD M	REF 00323
UK FD S	REF 00328	OK FD S	REF 00324

Satz mit 8 Löffeln/ Set with 8 trays
REF 003205



Für den Frontzahnbereich
Anterior region

verkürzte Form/ shortened
Nr. 12 für UK REF 00274
verkürzte Form/ shortened
Nr. 13 für OK REF 00275



Für die halbseitige Abdrucknahme
Partial impression – posterior region

L/OK oder R/UK R/OK oder L/UK
Nr. 10 REF 00272 Nr. 11 REF 00273



Für die Teilabdrucknahme – Universal
Partial impression – universal

Nr. 19 mit Drehgelenk
swivel type REF 00276

Ausführung „perforiert“/ „perforated“

Abformlöffel mit erhöhter Retention durch Lochperforation. Ideal für Alginateabdrücke und Abformungen mit hohen Verbundanforderungen.
Impression tray with increased retention due to perforation. Best suited for alginate impressions and impressions which require best adhesion.



Für den unbezahnten Kiefer
Full denture

UK FD XL	REF 00315	OK FD XL	REF 00311
UK FD L	REF 00316	OK FD L	REF 00312
UK FD M	REF 00317	OK FD M	REF 00313
UK FD S	REF 00318	OK FD S	REF 00314

Satz mit 8 Löffeln/ Set with 8 trays
REF 00310S

Für die Kieferorthopädie/Kinderlöffel
Orthodontia/for children

UK-15 L	REF 00283	OK-15 L	REF 00278
UK-16 M	REF 00284	OK-16 M	REF 00279
UK-17 S	REF 00285	OK-17 S	REF 00280

Satz mit 6 Löffeln/ Set with 6 trays
REF 00288S

Für Standardabdrucknahme/Erwachsene
For standard impressions/adults

UK-1 XL	REF 00256	OK-1 XL	REF 00251
UK-2 L	REF 00257	OK-2 L	REF 00252
UK-3 M	REF 00258	OK-3 M	REF 00253
UK-4 S	REF 00259	OK-4 S	REF 00254
UK-5 XS	REF 00260	OK-5 XS	REF 00255

Satz mit 10 Löffeln/ Set with 10 trays
REF 00250S



Für die Teilabdrucknahme – Universal
Partial impression – universal

Nr. 9 mit Drehgelenk
swivel type

REF 00248



Für die halbseitige Abdrucknahme
Partial impression – posterior region

L/OK oder R/UK	R/OK oder L/UK
Nr. 0 REF 00244	Nr. 1 REF 00245

Für den Frontzahnbereich
Anterior region

verkürzte Form/ shortened
Nr. 2 für UK REF 00246
verkürzte Form/ shortened
Nr. 3 für OK REF 00247

Satz mit 5 Löffeln/ Set with 5 trays Nr. 0, 1, 2, 3, 9 REF 00243S

Für den Quetschbiß mit 25 Einlagen
Check bite with 25 inserts

REF 00242

25 Okklusale Einlagen
25 occlusal inserts

REF 00161



KKD® Abformlöffel „ANATOMIC“
KKD® Impression trays „ANATOMIC“

... damit Ihr Abdruck einen Eindruck hinterlässt!
... so that your work leaves a perfect impression!

- rostfreie Edelstahl-Abformlöffel, anatomisch geformt
- mit laserverschweißtem Retentionsrand
- je 4 Größen für Ober- und Unterkiefer
- solide und perforiert
- detailgetreue Abbildung auch an den Wangen- und Lippenbändchen
- kein Adhäsivspray/Haftmittel erforderlich
- für Silikone und Alginate
- geeignet für Ultraschallreinigung, Thermodesinfektion und Sterilisation



- stainless steel impression trays, anatomically shaped
- with laser fused retention rim
- ea. 4 sizes for upper and lower jaw
- in solid or perforated
- accurate representation, also close to the buccal frenum or the frenulum of upper or lower lips
- impression taking without using adhesive agents
- for silicones and alginates
- suitable for ultrasonic cleaning, thermodesinfectable and sterilisable

Ausführung „solide“/ „solid“

Für Standardabdrucknahme/Erwachsene
 For standard impressions/adults

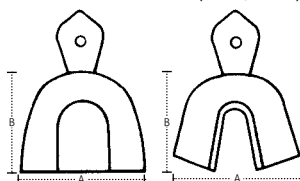


Ausführung „perforiert“/ „perforated“

Für Standardabdrucknahme/Erwachsene
 For standard impressions/adults



Dimensionen in mm (+/- 1,0 mm):



	A	B	REF		A	B	REF
OK XL	82-63		REF 00371	UK XL	81-63		REF 00375
OK L	74-59		REF 00372	UK L	77-61		REF 00376
OK M	73-54		REF 00373	UK M	75-60		REF 00377
OK S	66-52		REF 00374	UK S	74-60		REF 00378

	A	B	REF		A	B	REF
OK XL	82-63		REF 00361	UK XL	81-63		REF 00365
OK L	74-59		REF 00362	UK L	77-61		REF 00366
OK M	73-54		REF 00363	UK M	75-60		REF 00367
OK S	66-52		REF 00364	UK S	74-60		REF 00368

Satz mit 8 Löffeln/ Set with 8 trays REF 00370S

Satz mit 8 Löffeln/ Set with 8 trays REF 00360S

Individuelle Namensatzung!
Individual markings



Service Tipp

Namensatzungen auf dem Löffelgriff erleichtern dem Dentallabor die Zuordnung und stellen sicher, dass Ihr Löffel den Weg zurück in die Praxis findet! Ab 10 Löffel sortierter Abnahme ist eine Ätzung möglich. Ab 30 Abformlöffel übernehmen wir die Kosten für das Ätzen! Weitere Informationen unter info@kkd-topdent.de

Individual marking of the trays with your name makes it easier for your dental laboratory to assign the trays and makes sure that your tray finds its way back to your cabinet! From 10 trays on (assorted) a marking will be possible. From 30 pcs. on marking will be free of charge! More information at info@kkd-topdent.de

Zubehör für die Abformtechnik | Accessories for impression taking

KKD® TRAYCLEAN

Reinigt effektiv, zeitsparend und schonend sämtliche Metall-Abformlöffel. Löst Zinkoxid-Eugenol-Massen, thermoplastische Abdruckmassen, Wachse; speziell Alginate werden ohne mechanische Nachbearbeitung vom Abdruckbesteck entfernt. Erübrigt Ultraschall-Reinigung. Phosphatfrei und biologisch abbaubar.

For cleaning all metal impression trays.

Approved effective cleaning granulate for self-acting cleaning of all metal impression trays. Dissolves residues of impression materials, as e.g. zinc-oxide-eugenol pastes, thermoplastic impression materials, waxes. Especially alginates are removed without any mechanical reworking.

Phosphate-free, biologically degradable.

400 g Pulver/ powder

REF 23036

1.000 g Pulver/ powder

REF 23037



- phosphatfrei
- biologisch abbaubar
- phosphate-free
- biologically degradable

KKD® RELEASE SPRAY

Zur Entfettung, Neutralisierung und Entspannung aller Abdrücke aus Silikon oder Polysulfidmaterialien vor dem Ausgießen mit Gips oder Stumpfmodellmassen. Deutlich verbesserte Detailwiedergabe und Oberflächenbeschaffenheit des Modells. Für vereinfachtes Lösen des Abdrucks.

For degreasing, neutralising and releasing of all impressions made of silicone or polysulfide materials prior to pouring out with plaster or refractory material. For bubble-free models. For improving the detail reproduction and surface properties of the model material. For easy removing of the impression

Zerstäuberflasche/ dispenser

100 ml

REF 23097

Nachfüllflasche/ refill

1 Ltr.

REF 23098



Abformmaterial – kondensationsvernetzende Silikon-Abformmassen Impression Material – condensation type silicone impression materials



KKD® KONDISIL V-1 „Putty“

Hochviskoses, kondensationsvernetzendes Vorabdruckmaterial in knetbarer, weicher und klebefreier Konsistenz mit angenehmem Pfefferminzgeruch und hoher Abformgenauigkeit. Qualitätsabformmasse für den Vorabdruck bei der Doppelmisch- und Korrekturabformtechnik mit hoher Shorehärte.

Farbe: weiß

High-viscous condensation type material for preliminary impressions. Kneadable, soft and non-adhesive consistency, mint-scented. Precise reproduction of details and borders. Top-quality impression material for preliminary impressions for the double mix- and corrective impression technique with high shore hardness.

Colour: white



Physikalische Eigenschaften:

Shore Härte sofort:	70
Shore Härte nach 2 Stunden:	79
Max. Verformung unter Druck:	1,3 %
Rückstellung nach Verformung:	98,6 %
Lineare Maßänderung:	0,2 %
Prüfklima: 23 °C Raumtemperatur und 50 % +/- 5 % relative Luftfeuchtigkeit	
EN ISO 4823-2000 Typ 0	
Physical data:	
Shore hardness immediately:	70
Shore hardness after 2h:	79
Max. strain in compression:	1.3 %
Memory after deformation:	98.6 %
Linear dimensional change:	0.2 %
Test conducted at room temperature of 23 °C and relative humidity of 50 % +/- 5 %	
EN ISO 4823-2000 type 0	

Lieferform/ presentation:

KKD® KONDISIL V-1
Pkg.: 1,6 kg (ca. 950 ml) V-1 mit Härter
Pkg.: 1.6 kg (approx. 950 ml) V-1 with hardener
REF 180005

Einzeln/ individuals:

Dose 1,6 kg V-1 ohne Härter/ Jar 1.6 kgs V-1 without hardener
Eimer 10 kg V-1 ohne Härter/ Pail 10 kgs V-1 without hardener
(dazu werden 7- 10 Härter benötigt/ please order 7-10 hardeners to it)
35 ml Pastenhärter (rot)/ 35 ml paste hardener (red)

REF 17998

REF 18001

REF 18003



Anwendungsfilm
ansehen!
Watch film!



V-1 PUTTY Mischungsverhältnis V1 Putty Mixing ratio

1 Messlöffel (21 g) V1 Knetmasse
auf 2,5 cm (0,5 g) Pastenhärter
Mischdauer: 1 Minute
Verarbeitungszeit: 2 Minuten
Abbindezeit im Mund: 3 1/2 Minuten
Gesamtabbindezeit: 5 1/2 Minuten

1 measuring spoon (21 g) V1 Putty material
to 2.5 cm (0.5 g) paste hardener
Mixing time: 1 minute
Working time: 2 minutes
Setting time in mouth: 3 1/2 minutes
Complete setting time: 5 1/2 minutes

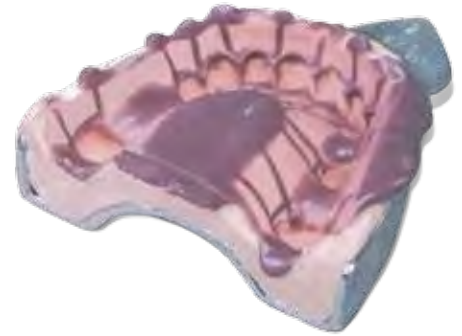
KKD® KONDISIL V-3 Korrekturabformmasse/ KKD® KONDISIL V-3 corrective impression material

Leichtfließendes Korrekturabformmaterial mit hervorragender Zeichnungsschärfe und hohem Rückstellvermögen. Reißfest und dimensionsstabil. Optimale Verbundeigenschaften mit KKD® KONDISIL V-1. Für die Verwendung in Abdruckspritzen geeignet.

Farbe: blau

Low-viscous corrective impression material with excellent fluidity and precise detail reproduction. Great tensile strength and dimensionally stable. When used with KKD® KONDISIL V1 Putty material an optimal compound is guaranteed. Can be used with impression syringes.

Colour: blue



Physikalische Eigenschaften:

- Shore Härte sofort: 33
- Shore Härte nach 2 Stunden: 39
- Max. Verformung unter Druck: 12,2 %
- Rückstellung nach Verformung: 99,2 %
- Lineare Maßänderung: 1,1 %
- Prüfklima: 23 °C Raumtemperatur und 50 % +/- 5 % relative Luftfeuchtigkeit
- EN ISO 4823 Typ 3

Physical data:

- Shore hardness immediately: 33
- Shore hardness after 2h: 39
- Max. strain in compression: 12.2 %
- Memory after deformation: 99.2 %
- Linear dimensional change: 1.1 %
- Test conducted at room temperature of 23 °C and relative humidity of 50 % +/- 5 %
- EN ISO 4823 type 3



Lieferform/ presentation:

Pkg.: 200 g (ca. 160 ml) V-3 mit Härter und Mischblock
 Pkg.: 200 g (approx. 160 ml) V-3 with hardener and mixing pad
 REF **180085**

Einzel/ individuals:

200 g V-3 Basispaste/ 200 g Base material
 35 ml Pastenhärter (rot)/ 35 ml paste hardener (red)
 Mischblock/ Mixing pad

REF **18009**
 REF **18003**
 REF **00073**

**KKD® KONDISIL Pastenhärter
 KKD® KONDISIL Paste Hardener**

Für C-Silicone, ermöglicht eine optische Anmischkontrolle beim Mischvorgang. Farbe: rot
 For C-Silicones, for an optical mixing control.
 Colour: red

KKD® Pastenhärter/ paste hardener
 1 Tube à 35 ml/ Tube à 35 ml REF **18003**
 10 Tuben/ Tubes REF **18003B**

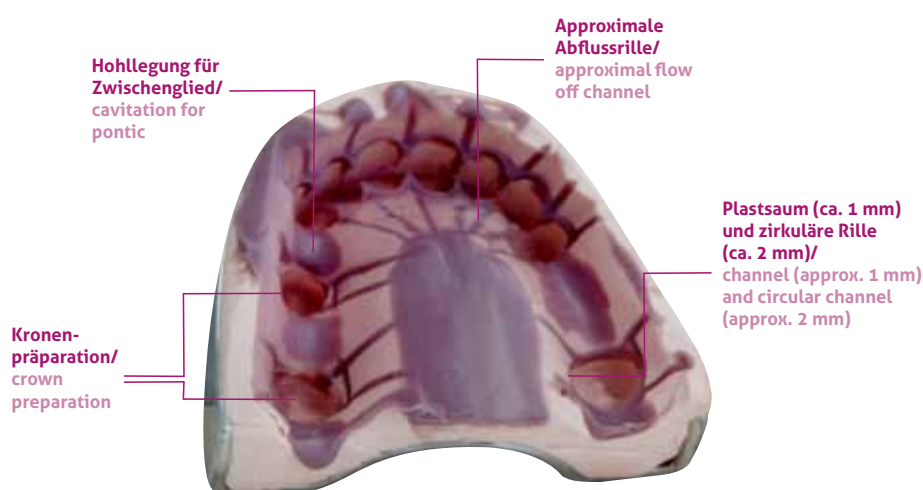


Abdruckschneidemesser | Cutting instrument

U-Cutter nach Dr. M. Ugrinovic



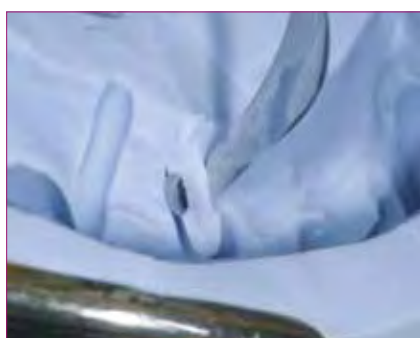
Anwendungsfilm
ansehen!
Watch film!



Universell anwendbares Abdruckschneidemesser zur professionellen Bearbeitung aller handelsüblichen Abformmaterialien. Die mehrfach abgewinkelten und beidseitig geschärften Arbeitsenden ermöglichen eine bestmögliche Praktikabilität bei der Ausarbeitung des Vorabdrucks nach den verschiedenen Schneidetechniken. Für Links- und Rechtshänder gleichermaßen geeignet!

Universal cutting instrument for professional working on all common impression materials. The working ends of the instrument are several times bent and on both sides cutting in order to offer optimal practicability when working on the preliminary impression according to different cutting techniques. Appropriated for left- and right hander!

REF 12200



Abflussrillen können mit dem U-Cutter konsequent in dem gesamten Erstabdruck angebracht werden. Von der Mitte der Approximalflächen nach außen, sowohl oral als auch vestibulär.

Flow off channels can be prepared consequently in the entire preliminary impression. Starting from the middle of the approximal areas towards outside, both oral and vestibular.

Die Form der Schneidekanten und ihre beidseitige Schneidefähigkeit erlauben das Schneiden in zwei Richtungen. Die Arbeitsenden sind so geformt, dass sie beim Schneiden des Abformmaterials über den Löffelrand gleiten, ohne in den Löffel einzuschneiden.

The form of the cutting edges and their cutting capability on both sides permit to cut in two different directions. When cutting the impression material, the working ends slide over the rim of the tray, without cutting into the impression tray.

Eine besonders ergonomische und ökonomische Arbeitsweise wird dadurch erreicht, dass für die gesamte Vorbereitung des Erstabdruckes nur ein Instrument benötigt wird. Der gesamte Vorgang der Vorbereitung des Erstabdruckes dauert mit dem U-Cutter nur noch ca. 2 Minuten!

An especially ergonomic and economic method of working is achieved due to the fact that you need just one instrument for the complete preparation of the preliminary impression. With the U-Cutter the entire preparation of the preliminary impression will take only approx. 2 minutes!

KKD® OraLiner

KKD® OraLiner ist ein selbsthärtender Kunststoff speziell zur direkten, dauerhaften Unterfütterung von Kunststoff-Prothesen

KKD® OraLiner wird direkt auf die Prothese appliziert. Komplizierte Laborprozeduren entfallen. Eine Unterfütterung mit KKD® OraLiner ist so einfach wie eine Funktionsabdrucknahme. Der gesamte Zeitaufwand für eine Unterfütterung liegt für den Zahnarzt in der Regel bei 12 Minuten. KKD® OraLiner ist aufgebaut auf der Basis von Copolymeren der Ethylmethacrylate (frei von Methylmethacrylat). Dies garantiert eine größtmögliche Verträglichkeit während und nach der Verarbeitungsphase. Ein speziell zusammengestelltes Aktivator/Beschleuniger-System liefert absolute Sicherheit für eine komplette Aushärtung binnen 12–15 Minuten und gewährt höchste Farbstabilität bei minimalstem Restmonomergehalt. Die Polymerisationstemperatur liegt bei höchstens 40 °C.

KKD® OraLiner is a self-curing resin especially for direct, permanently hard relining of acrylic dentures

KKD® OraLiner is applied directly on the denture. There are no complicated laboratory procedures. A relining with KKD® OraLiner is as simple as taking a functional impression. In general the total time spent on a relining is less than 12 minutes for the dentist. KKD® OraLiner, free of methyl methacrylate, is based on the copolymers of ethyl methacrylate. This guarantees the best biological compatibility during and after the period of treatment. Due to a special formula of the activator/accelerator system a perfect polymerisation within 12–15 minutes is obtained which guarantees highest colour stability and minimal residual monomer. The polymerisation temperature is less than 40 °C.



Lieferform/ presentation:
Pkg.: 100 ml Pulver/ powder
50 ml Flüssigkeit/ liquid
1 Mischbecher/ mixing bowl
1 Mischspatel/ mixing spatula

REF 232005

Einzeln/ individuals:
100 ml Pulver/ powder
50 ml Flüssigkeit/ liquid

REF 23201
REF 23202

KKD® OraSoft

KKD® OraSoft ist ein selbsthärtender Kunststoff speziell zur direkten, weichbleibenden Unterfütterung von Kunststoff-Prothesen

KKD® OraSoft wird direkt auf die Prothese appliziert. Die Polymerisationstemperatur liegt bei höchstens 40 °C. KKD® OraSoft ist auf der Basis von Copolymeren der Ethylmethacrylate (frei von Methylmethacrylat) aufgebaut. Dies garantiert eine größtmögliche Verträglichkeit während und nach der Verarbeitungsphase. Die KKD® OraSoft Unterfütterung ist für eine Mindesttragbarkeit von 3 Monaten konzipiert.

Indikation von KKD® OraSoft:

- bei dünner, unelastischer, empfindlicher und irritierter Schleimhaut
- wenn ein harter Gaumen das Tragen der Prothese erschwert
- nach einer Kieferoperation oder bei unregelmässiger Auflagefläche
- wenn der Patient aus physischen oder psychischen Gründen keine Prothese mit harter Auflagefläche verträgt
- wenn Freiland- oder partielle Prothesen Schmerzen und Unbehagen verursachen
- zur besseren Randgestaltung
- bei Immediatprothesen

KKD® OraSoft is a self-curing resin especially for direct and soft relining of acrylic dentures

KKD® OraSoft is applied directly on the denture. The polymerisation temperature is less than 40 °C. KKD® OraSoft, free of methyl methacrylate, is based on the copolymers of ethyl methacrylate. This guarantees the best biological compatibility during and after the period of treatment. KKD® OraSoft reliner is intended for a wearing time of at least 3 months.

Indication of KKD® OraSoft:

- if the patient has a thin, non-elastic, delicate and irritated mucosa
- if a hard palate makes wearing a denture complicated
- after jaw surgeries or anatomic alterations
- if the basal area is narrow, small or irregular
- if the patient cannot wear a denture with a hard basal area because of physical or psychical reasons
- if free-end saddle or partial dentures cause pain or discomfort
- for better border molding
- with immediate dentures



Lieferform/ presentation:
Pkg.: 80 ml Pulver/ powder
50 ml Flüssigkeit/ liquid
1 Mischbecher/ mixing bowl
1 Mischspatel/ mixing spatula

REF 230335

Einzeln/ individuals:
80 ml Pulver/ powder
50 ml Flüssigkeit/ liquid

REF 23034
REF 23035

Polymerisationsdrucktopf „Polypot“/ Polymerisation Pressure Pot „Polypot“

Elektrizitäts- und druckluftunabhängiger Polymerisationstopf aus kompaktem, thermostabilem Kunststoff mit manueller Druckerzeugung durch Wasserkompression über die Drehspindel. Zur Polymerisation aller Kaltpolymerisate bis 50 °C/122 °F (z.B. direkte Unterfütterungen).

Pressure pot made of compact, thermostable plastic, independent of compressed air. No electrical parts. The working pressure of max. 2 bar is generated manually by turning the safety screw downwards giving pressure to the lid and therefore to the water. For the polymerisation of all self-curing resins up to 50 °C/122 °F (e.g. direct relinings)



Funktion/Polypot
ansehen!
Watch film!



Polypot mit schwarzem Topf komplett/ black pot complete
REF 07195

Ersatz-Behälter schwarz, 1 St.
Spare pot black, 1 pc.
REF 07196

Deckel komplett mit Manometer und Ventil/ Lid complete with
manometer and valve
REF 07197

Technische Daten

Innendurchmesser des Topfes:	ca. 100 mm
Nutzraum – Höhe:	ca. 65 mm
Gesamtgewicht (leer):	ca. 1,3 kg

Erfahrungswerte zur Polymerisation von Kaltpolymerisaten	
Wassertemperatur:	50 °C (122 °F)
Druckbeaufschlagung:	2 bar (29 PSI)
Polymerisationszeit:	12-15 min.

Polypot mit klarem Topf komplett/ clear pot complete
REF 07195K

Ersatz-Behälter klar, 1 St.
Spare pot clear, 1pc.
REF 07196KIAR

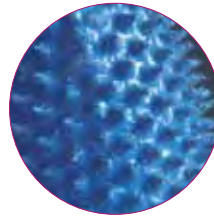
Technical Data

internal diameter of pot:	approx. 100 mm
height of useful space:	approx. 65 mm
gross weight:	approx. 1.3 kg

According to experiences of polymerisation	
water temperature:	50°C (122 °F)
pressure load:	2 bar (29 PSI)
Polymerisation time:	12-15 min.

PIRANHA Burs
Carbid-Fräser für Kunststoffe und Gips/ Carbide burs for resin and plaster

Spezialfräser zur Vorbereitung von Unterfütterungen und Erweiterungen von weichen und harten Prothesenkunststoffen. Laufruhig, langlebig; erzeugen raue Oberflächen für optimale Retention. Auch hervorragend für die Bearbeitung von Gips geeignet. Special burs for the preparation of relinings and dimensional changings of soft and hard denture resins. Well-balanced, long-lasting; produce a rough surface for optimal retention. Also excellent for working on plaster.



Set*: je/ ea. 1 St./ pc.
 20541, 20542,
 20543
 REF 20540S

Schaft/ shank 2,35 mm
 ⌀ max. 35.000 min⁻¹
 1 St./ pc.

							
Form Shape	Kugel Ball	Torpedo Torpedo	Kegel spitz Taper	Zylinder flach Cylinder	Zylinder rund Ball Nose	Flamme Flame	Flamme lang Bud
REF	20544	20542*	20546	20545	20543*	20541*	20547
Ø Kopf/ Head dia.	8 mm	5 mm	10 mm	8 mm	8 mm	8 mm	8 mm
Kopflänge/ Head length	8 mm	20 mm	16 mm	14 mm	16 mm	15 mm	19 mm
Gesamtlänge/ Overall length	37 mm	51 mm	46 mm	44 mm	45 mm	44 mm	49 mm



Spezialfräser/ Special Cutter

Zur Ausarbeitung von Prothesenrohlingen. Erzeugt eine glatte Oberfläche. Für harte und weiche Kunststoffe geeignet. Special bur for the preparation of denture blanks. Produces a smooth surface. Suitable for hard and soft resins.

Schaft/ shank 2,35 mm
 ⌀ 15.000 – max. 30.000 min⁻¹

1 St./ pc. REF 15500



TD Rillenfräser/ Groove Bur

Zum Aufrauen von Kunststoffzähnen und Prothesen bestens geeignet. For roughen acrylic teeth and dentures.

Schaft/ shank 2,35 mm
 ⌀ 5.000 – max. 15.000 min⁻¹

1 St./ pc. REF 30048





CLEAR & COMFORTABLE SMILES WHILE YOU SLEEP...

Mehr als 50 Jahre im Dienste „des Lächelns“!

Seit 1967 produziert die Firma Astron (mit Sitz in Lake Zurich/ Chicago, Illinois) MMA-freie Kunststoffe und wurde weltweit, nicht zuletzt durch ihren Vinylkunststoff Luxene, für unerreichte Qualität und hervorragenden Tragekomfort bei Zahntechnikern, Zahnärzten und Patienten bekannt. In Europa werden diese Produkte (CLEARsplint®, Clearsplint® CAD/CAM Pro, Labtec Pro, Labtec Reline) seit Januar 1995 durch uns, die Kentzler-Kaschner Dental GmbH, exklusiv vertrieben.

Durch produktive Zusammenarbeit unserer beider Firmen und konsequenter Weiterentwicklung sind die Astron Kunststoffe neben der Verarbeitung als Gießkunststoff oder mit der Stopf-Press-Technik mittlerweile auch als Refill Material (Clearsplint® CAD/CAM Pro) und CLEARsplint® ebenso als Fräsronde (The Original CLEARsplint® Disc) erhältlich.

Als exklusiver EU-Repräsentant der Firma Astron beraten wir Sie kompetent und ausführlich zu allen Fragen, die in Zusammenhang mit den Kunststoffen auftreten können. Auch ist zu Ihrer Unterstützung umfangreiches Informationsmaterial erhältlich. Selbstverständlich entsprechen alle auf dem europäischen Markt erhältlichen Kunststoffe den aktuellen Anforderungen für Medizinprodukte der Klasse IIa und sind nach Richtlinie 93/42/EWG MDD zertifiziert.

For over 50 years innovations to help make smiles!

Since 1967 the astron Dental Corporation (located in Lake Zurich/ Chicago, Illinois) manufactures MMA-free materials and became worldwide known, not least because of its vinyl Luxene, by unrivalled quality and outstanding wearing comfort among dental technicians, dentists and patients. In Europe, since January 1995, these products (CLEARsplint®, Clearsplint® CAD/CAM Pro, Labtec Pro, Labtec Reline) are exclusively distributed by us, the Kentzler-Kaschner Dental company.

Due to productive cooperation between our two companies and consistent development nowadays, besides processing by pouring technique or press packing, the astron materials are also available as refill material (Clearsplint® CAD/CAM Pro) and CLEARsplint® also as milling blank (The Original CLEARsplint® Disc).

We, as exclusive EU representative of the astron Dental Corporation, advise you professionally and in detail on all questions arising in connection with the materials. In addition, for your support, comprehensive information materials are available. It goes without saying that all MMA-free materials available on the European market fulfill the current requirements for medical devices of class IIa and are ISO and CE certified.



Tom Rissman
CEO
astron Dental Corporation

Josef Schwarz
Managing Director
Kenzler-Kaschner Dental GmbH

Doug Muller
International Product
Specialist
astron Dental Corporation



CLEARsplint®

MMA-freier Spezialkunststoff mit thermoaktiver Flexibilität Special resin, free of MMA, with thermoactive flexibility

Die Vorteile des CLEARsplint®-Kunststoffes sind seine einzigartige thermoaktive Flexibilität, die extreme Belastbarkeit und das Rückstellvermögen des Materials bei Wärmezufuhr. Durch die Mundtemperatur bleibt der Kunststoff stets geschmeidig und passt sich wunderbar an, ohne dabei an Festigkeit zu verlieren.

The advantages of the CLEARsplint® resin are its unique thermoactive flexibility, the extreme break-resistance and the resilience of the material when warmed up. Due to the mouth temperature the resin remains flexible which provides greater, comfortable and tension-free wearing comfort.

• MMA-frei

- extrem bruchsicher
- thermoaktive Flexibilität – extrem gutes Rückstellvermögen
- bessere Anpassung ermöglicht höheren und spannungsfreien Tragekomfort
- kein Druckgefühl im Mund
- selbstadjustierend
- dauerhaft transparent, kein Vergilben
- einfache Polierbarkeit (wie bei Acrylkunststoff)
- schnelle und einfache Verarbeitung

• free of MMA

- extremely break-resistant
- thermoactive flexibility – provides precise adaption
- better adaption due to tension-free wearing comfort
- no feeling of pressure in the mouth
- self-adjusting
- always transparent, no yellowing
- easy to polish (like acrylic resins)
- fast and easy processing



CLEARsplint®

für Komfort-Aufbisschienen | for quality nightguards and splints

Testplättchen **auf Anfrage** erhältlich
testing pads available **on request**



Lab Kit

160 g Pulver, 120 g Flüssigkeit
160 g powder, 120 g liquid

REF 26181

Economy Kit

320 g Pulver, 240 g Flüssigkeit
320 g powder, 240 g liquid

REF 26184

Super Economy Kit

960 g Pulver, 720 g (3 x 240 g) Flüssigkeit
960 g powder, 720 g (3 x 240 g) liquid

REF 26187

Einzel-/ Individuals:

Pulver/ powder	160 g
	320 g
	960 g
Flüssigkeit/ liquid	120 g
	240 g
	720 g (3 x 240 g)

REF 26161
REF 26160
REF 26159

REF 26162
REF 26163
REF 26164



**“CLEARsplint is perfect for a premium splint.
Doctors love the material and keep coming back for more.”** Lee, Glidewell Laboratories

CLEARsplint®
für klare Interimsversorgungen bei Implantaten
also suited for clear interim restorations!

- **MMA-frei**
- lizenzfrei
- für Allergiker geeignet
- extrem bruchsicher
- thermoaktive Flexibilität
- Vermeidung hoher Gerätekosten
- leicht zu erweitern, zu reparieren und zu unterfüttern
- chemischer Verbund zu Konfektionszahn
- transparent

- auch geeignet für:**
- > **Langzeitprovisorien**
 - > **Zahnfleischmasken**
 - > **Kinderprothesen**

- **free of MMA**
- licence-free
- suitable for allergy patients
- extremely break-resistant
- thermoactive flexibility
- no high equipment costs
- easy to enlarge, repair and reline
- chemical bond with prefabricated tooth
- transparent

- also suited for:**
- > **long-term temporary restorations**
 - > **gingival masks**
 - > **dentures for children**



Mehr Infomaterial
finden Sie auf unserer
Homepage.
For more information
refer to our website.

Lab Kit
160 g Pulver, 120 g Flüssigkeit
160 g powder, 120 g liquid
REF **26181**

Economy Kit
320 g Pulver, 240 g Flüssigkeit
320 g powder, 240 g liquid
REF **26184**

Super Economy Kit
960 g Pulver, 720 g (3 x 240 g) Flüssigkeit
960 g powder, 720 g (3 x 240 g) liquid
REF **26187**

Einzeln/ individuals:

Pulver/ powder	160 g	REF 26161
	320 g	REF 26160
	960 g	REF 26159

Flüssigkeit/ liquid	120 g	REF 26162
	240 g	REF 26163
	720 g (3 x 240 g)	REF 26164

Labtec Pro

Prothesenbasismaterial für Interimsversorgungen mit natürlicher Farbgebung

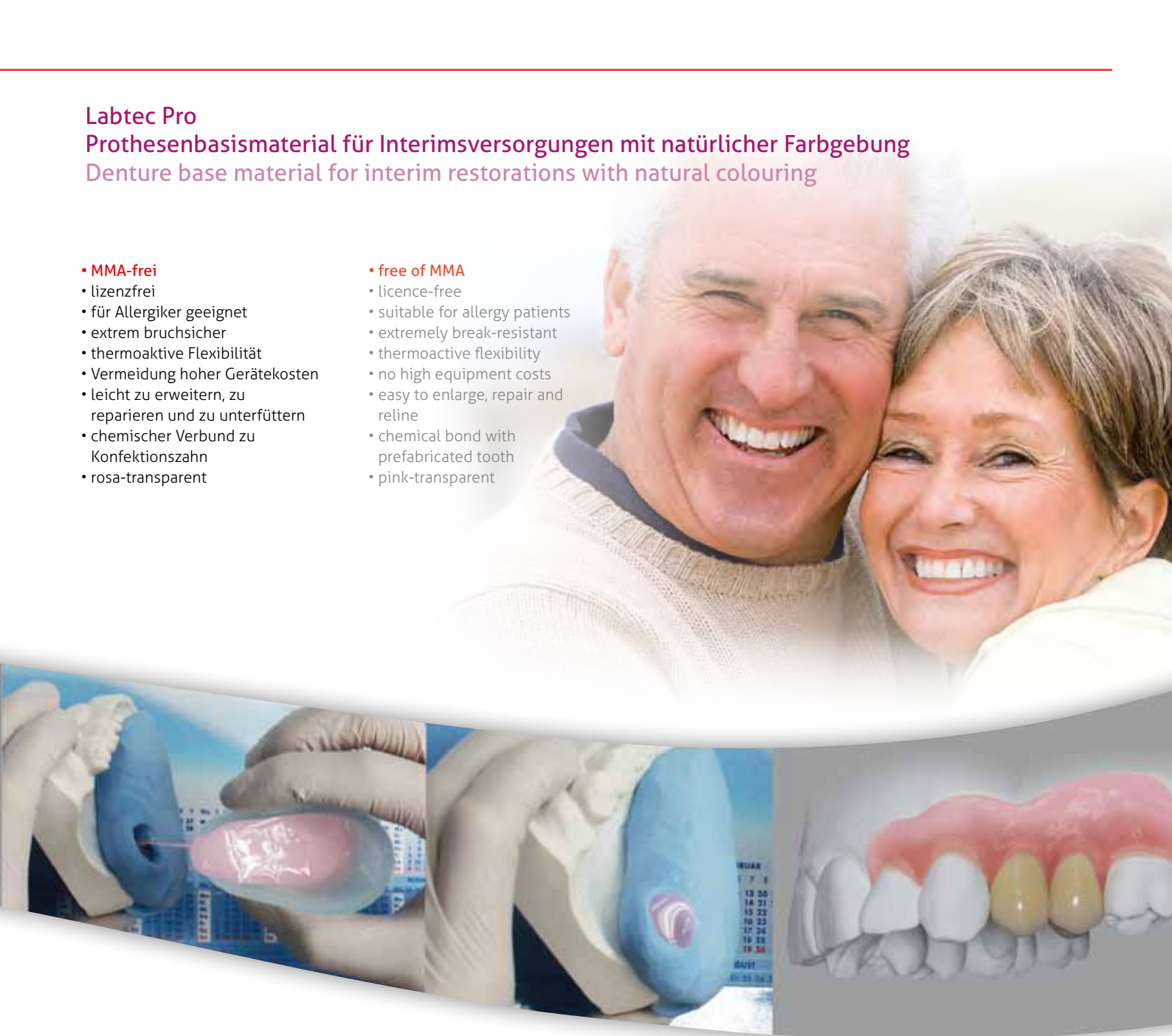
Denture base material for interim restorations with natural colouring

- **MMA-frei**

- lizenzfrei
- für Allergiker geeignet
- extrem bruchsicher
- thermoaktive Flexibilität
- Vermeidung hoher Gerätekosten
- leicht zu erweitern, zu reparieren und zu unterfüttern
- chemischer Verbund zu Konfektionszahn
- rosa-transparent

- **free of MMA**

- licence-free
- suitable for allergy patients
- extremely break-resistant
- thermoactive flexibility
- no high equipment costs
- easy to enlarge, repair and reline
- chemical bond with prefabricated tooth
- pink-transparent



Economy Kit

320 g Pulver, 240 g Flüssigkeit

320 g powder, 240 g liquid

REF 262105

Super Economy Kit

960 g Pulver, 720 g (3 x 240 g) Flüssigkeit

960 g powder, 720 g (3 x 240 g) liquid

REF 262155

Einzel/ individuals:

Pulver/ powder 320 g
960 g

Flüssigkeit/ liquid 240 g
720 g (3 x 240 g)

REF 26211

REF 26216

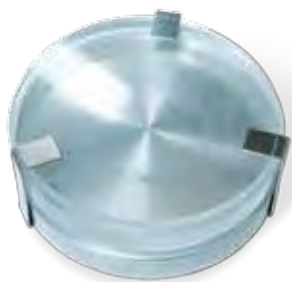
REF 26212

REF 26217

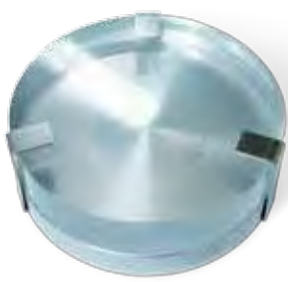


CAD/CAM Refill-Basen | Refill-Bases

je 1 Metallbasisplatte, 3 Fixierklammern, 1 Auffüllblank PMMA transparent/ 1 Metal Base plate, 3 clamps, 1 filling blank PMMA transparent



Ø 98 x 20 mm, mit Schulter
with shoulder
REF 262035



Ø 98 x 20 mm, ohne Schulter
without shoulder
REF 262025



Ø 95 x 20 mm, Zirkonzahn
REF 262015

Für alle gängigen großen Fräsmaschinen z.B. Wissner, Röders®, DATRON®, imes-icore, vhf, Roland® auch für Sirona inLab MC X5, Rübeling & Klar®

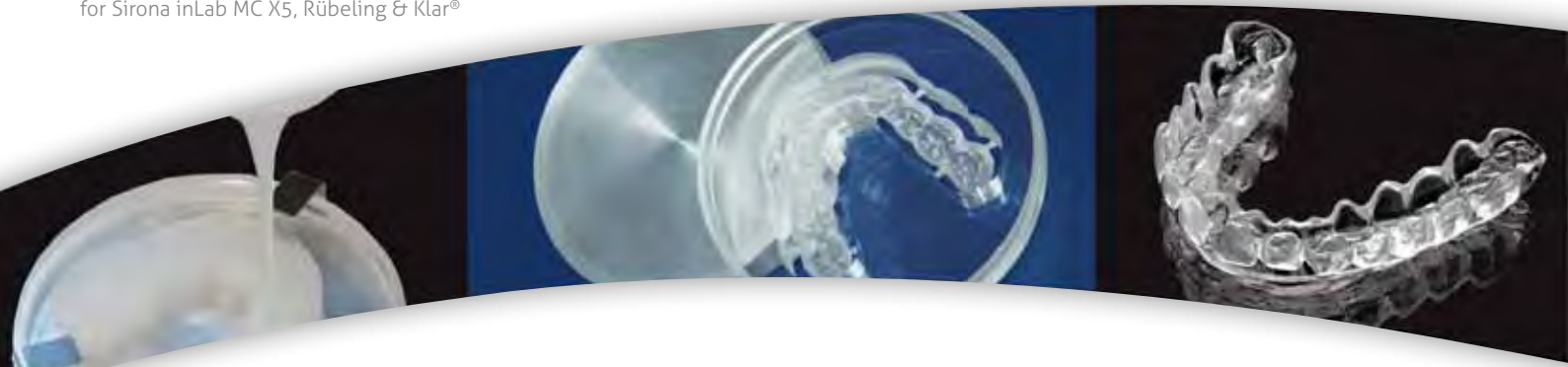
For all big milling units e.g. Wissner, Röders®, DATRON®, imes-icore, vhf, Roland® as well as for Sirona inLab MC X5, Rübeling & Klar®

Für alle gängigen Fräsmaschinen z.B. Röders®, Wissner, Rübeling & Klar®

For all current milling units e.g. Röders®, Wissner, Rübeling & Klar®



Bitte beachten: Für die Verwendung der Nachfüllbasen ist Clearspint CAD/CAM Pro erforderlich (s. unten).
Please note: for the refill bases Clearspint CAD/CAM Pro has to be used (see below).



Clearspint® CAD/CAM Pro zum Auffüllen von PMMA-Blanks for refilling of PMMA-blanks

Das Premiumaufbisschienenmaterial speziell für die digitale Herstellung von Aufbisschienen im CAD/CAM-Verfahren.
The premium nightguard material especially for the digital manufacturing of functional therapeutic „comfort splints“ with the CAD/CAM technique.

- minimaler Materialbedarf/ little material needs
- enorme Zeitersparnis/ enormous time-savings
- **MMA-frei/ free of MMA**

Clearspint® CAD/CAM Pro darf nur auf Blanks aus dem Starter Kit oder auf gerätespezifisch geeigneten transparenten Blanks verwendet werden.

Please use Clearspint® CAD/CAM Pro only in blanks out of the Starter Kit or in device-specific appropriated transparent blanks.



Economy Kit
320 g Pulver, 240 g Flüssigkeit
320 g powder, 240 g liquid
REF 26195

Super Economy Kit
960 g Pulver, 720 g Flüssigkeit
960 g powder, 720 g liquid
REF 26196

Einzel/ individuals:

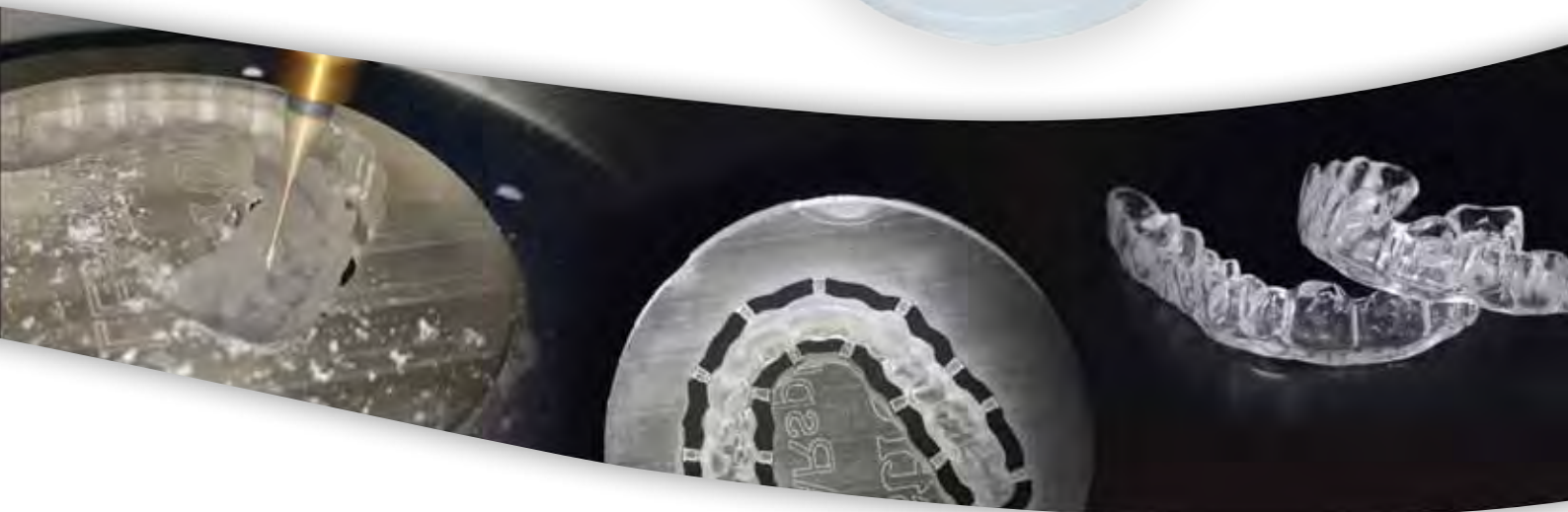
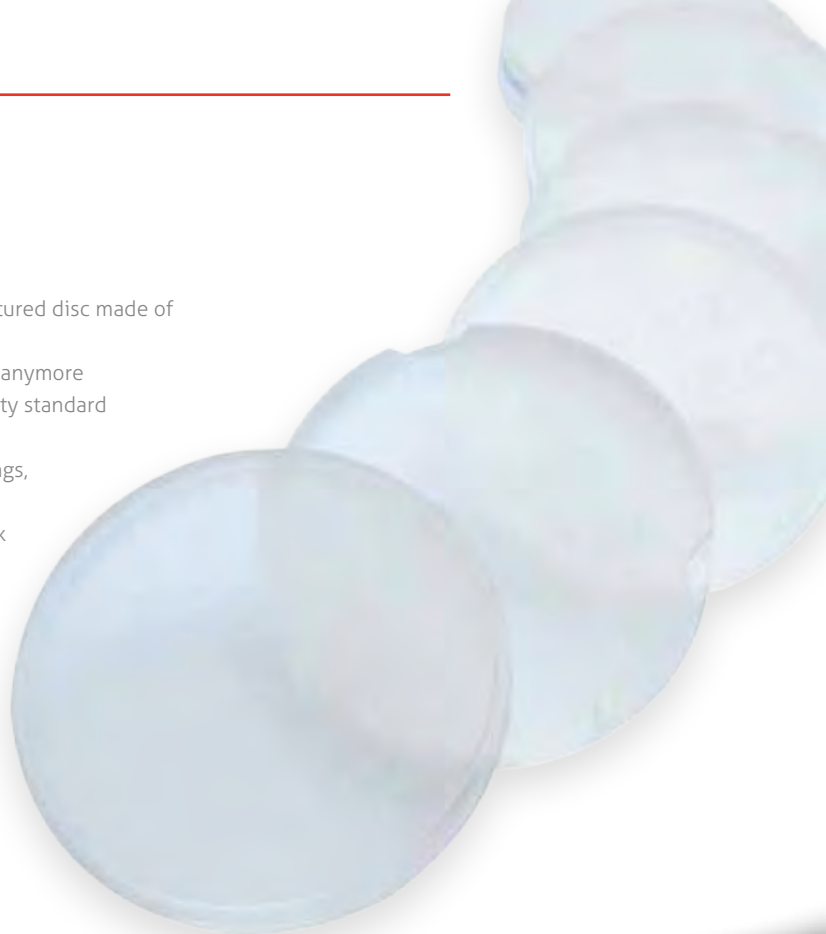
Pulver/ powder	320 g	REF 26197
	960 g	REF 26198

Flüssigkeit/ liquid	240 g	REF 26199
	720 g (3 x 240 g)	REF 26200

The Original CLEARsplint® Disc

- industriell gefertigte Disc aus CLEARsplint®
- kein Anmischen und Auffüllen mehr
- gleichbleibend hoher Qualitätsstandard (nahezu blasenfrei)
- enorme Zeitersparnis, Verwendung ohne zeitraubende Vorbereitung
- MMA frei

- industrially manufactured disc made of CLEARsplint®
- no mixing and filling anymore
- constantly high quality standard (almost bubble-free)
- enormous time-savings, use without time-consuming prep work
- MMA-free



Ø 95 x 20 mm – Disc Zirkonzahn

- | | |
|----------|-----------|
| 1 Disc | REF 26531 |
| 3 Discs | REF 26541 |
| 12 Discs | REF 26551 |



Ø 98 x 20 mm – Disc mit Schulter/ Disc with shoulder

Für alle gängigen großen Fräsmaschinen z.B. Wissner, Röders®, DATRON®, imes-icore, vhf, Roland® auch für Sirona inLab MC X5, KaVo®, Wieland® Zeno Tec®, Rübeling & Klar® / R&K®, Reitel®, Schütz Dental®
 For all big milling units e.g. Wissner, Röders®, DATRON®, imes-icore, vhf, Roland® as well as Sirona inLab MC X5, KaVo®, Wieland® Zeno Tec®, Rübeling & Klar® / R&K®, Reitel®, Schütz Dental®

- | | |
|----------|-----------|
| 1 Disc | REF 26533 |
| 3 Discs | REF 26543 |
| 12 Discs | REF 26553 |



Labtec
MMA freie Prothesenkunststoffe auch für Allergiker
MMA-free denture resins ideal for allergy sufferers



Labtec Pro
MMA freier Prothesenkunststoff
MMA-free denture material



Testplättchen **auf Anfrage** erhältlich
 testing pads available **on request**



Economy Kit
 320 g Pulver, 240 g Flüssigkeit
 320 g powder, 240 g liquid REF **26210S**

Super Economy Kit
 960 g Pulver, 720 g (3 x 240 g) Flüssigkeit
 960 g powder, 720 g (3 x 240 g) liquid REF **26215S**

Einzel/ individuals:

Pulver/ powder	320 g	REF 26211
	960 g	REF 26216
Flüssigkeit/ liquid	240 g	REF 26212
	720 g (3 x 240 g)	REF 26217

"Astron is the best material I have ever used period...nothing even comes close and I've tried everything." Dan, Flexease D/L

Labtec Pro

- MMA frei
- leicht zu verarbeiten
- keine speziellen Gerätschaften notwendig
- lizenzfrei
- transluzent mit natürlicher Farbgebung
- exzellenter Tragekomfort
- hohe Bruchstabilität
- problemlos unterfütterbar
- für alle Konfektionszähne geeignet
- auch zum Refill von Blanks geeignet

- MMA-free
- easy to handle
- no need for special devices
- licence-free
- translucent with natural colouring
- excellent wearing comfort
- very break-resistant
- easy to reline
- suitable for all manufactured teeth
- also suitable for blank refillings



Labtec Reline MMA freier Unterfütterungskunststoff MMA-free resin for relinings

Für Unterfütterungen, Reparaturen und Erweiterungen in der Teil- und Totalprothetik. Labtec Reline ist nicht allergen, da **MMA-frei** und gewährleistet einen optimalen Verbund mit der Basis. Universell einsetzbar – kein gesonderter Haftvermittler erforderlich. For relinings, repairs and enlargements in the partial denture- and full denture prosthetics. Labtec Reline is non-allergenic, **free of MMA** and ensures optimal bonding with the base. For universal use – no special bonding agent required.

Mini Kit
80 g Pulver, 60 g Flüssigkeit
80 g powder, 60 g liquid

REF 26220S

Lab Kit
160 g Pulver, 120 g Flüssigkeit
160 g powder, 120 g liquid

REF 26225S

Einzeln/ individuals:

Pulver/ powder	80 g
	160 g
Flüssigkeit/ liquid	60 g
	120 g

REF 26221
REF 26226
REF 26222
REF 26227



Zubehör | Accessories

Zubehör für **astron**
Accessories for **astron**



... für CLEARsplint[®] und
CLEARsplint[®] Discs
... for CLEARsplint[®] and
CLEARsplint[®] Discs



... für Clearsplint[®]
CAD/CAM Pro
... for Clearsplint[®]
CAD/CAM Pro



... für Labtec Pro und
Labtec Reline
... for Labtec Pro and
Labtec Reline

Patientenpass/ Patient ID card

REF **M260418**

REF **M260414**

REF **M260422**

Hinweiskarten/ reference cards
Pflege- und Handhabungshinweise für
den Patienten/ cleaning- and handling
instructions for the patient

REF **M260421**

REF **M260425**

REF **M260423**



CLEARsplint[®] Aufbewahrungsbox
für Premiumaufbisschienen/
Storing Box for Premium Splints

10 St./ pcs. REF **26189N**

Keramik
Anmischbecher
Ceramic
mixing bowl



Sorgt bei kurzzeitiger
(5–10 Min.) Aufbewahrung
im Kühlschrank für eine längere
Verarbeitungszeit des Spezialkunststoffes.
Kein Auslösen chemischer Bestandteile
möglich!
When kept in the fridge for a short time
(5–10 min.), it provides a longer processing
time of the special resin. No release of
chemical components.

6 cm Ø REF **26178**

Okklamat
Unterfütterungs-
gerät
Relining Unit



Für schnelle
Unterfütterungen
von Teil- und Totalprothesen.
Für alle Polymerisationsgeräte geeignet.
For a fast relining of partial and complete
dentures. Suitable for any polymerisation
unit.

11 cm Ø REF **8081010**

DuraClean²™

Spezialreiniger für CLEARsplint[®] Versorgung und Labtec
Kunststoffe – **vom Hersteller empfohlen!**
Special cleaning agent for CLEARsplint[®] nightguards and
interims, as well as Labtec denture materials

Set Reinigungsmittel (170 g) mit Dose und Bürste REF **26170S**
Set cleaning powder (170 g) with box and brush

Eco-Kit (6 Sets) REF **26168S**

Reinigungsmittel/ cleaning powder 170 g REF **26171**

Eco-Kit: 6x Pulver/ cleaning powder (à 170 g) REF **26175S**

Reinigungsbürste/ cleaning brush REF **26172**

Reinigungsdose/ cleaning box REF **26173**



Aufgrund der hohen Abrasivität von Zahncremes ergibt sich bei längerem
Gebrauch der negative Effekt der optischen Beeinträchtigung (Grauschleier)
einer höchstästhetischen klaren CLEARsplint[®] Premium-Aufbisschiene!
Aggressive Reinigungsmittel, wie z.B. Prothesenreiniger dürfen bei
CLEARsplint[®] Premium-Aufbisschienen prinzipiell nicht verwendet werden!

Due to the high abrasive effect of tooth pastes their permanent
use may result in optical impairments (grey shadows) of your
highly aesthetic transparent CLEARsplint[®] premium splint.
Aggressive cleaning agents, such as denture cleaners must not be
used with CLEARsplint[®] premium splint at all.

Silikon-Isoliermittel | Silicone Isolating Agent

TOPDENT ISOLIERSPRAY

Universelles, besonders wirksames Isoliermittel für den gesamten Laborbereich (FCKW-frei). Äußerst sparsam im Gebrauch. Enthält kein Lösungsmittel.

- schützt Artikulatoren und Küvetten gegen das Anhaften von Gips
- hält die Gummimatte des Vibrators sauber
- zum Isolieren von Gips/Kunststoff und Gips/Gips
- schützt Muffelböden vor aggressiven Einbettmassen

Universal, especially effective separating spray for manifold use in the laboratory (free of CFC). Economic in use. Does not contain solvents.

- protects articulators and flasks against sticking of plaster
- keeps the rubber mat of the vibrator clean
- for isolating plaster against resin and plaster against plaster
- protects muffle bases against aggressive investment materials

Spraydose/ spray can
400 ml REF 22665



Kältespray | Ice spray

FCKW-frei. Mintgeschmack.
Austrittstemperatur bis
-50 °C.
CFC-free. Mint scented.
Outlet temperature up to
minus 50 °C.

150 ml REF 00750



KKD® VASELINE

Separator für die Kunststofftechnik. Zum Schutz der Prothesen-
zähne. Idealer Hautschutz (stark fettend). DAB Qualität.
Separator for the resin technique. For the protection of the denture
teeth. Ideal skin protection (very greasing). DAB Quality.

Tube 40 ml

REF 00740



Labormesser | Laboratory knives



mit Daumenschutz und Küvettenöffner
with thumb protection and flask opener

REF 11159



mit Küvettenöffner/ with flask opener

REF 11166



mit konischem Griff/ with conical handle

REF 11167

Original Buffalo



6R mit Holzgriff/ with wooden handle

REF 21259



7R mit Holzgriff/ with wooden handle

REF 21260



6A mit Kunststoffgriff/ with plastic handle
autoklavierbar/ autoclavable

REF 21248



7A mit Kunststoffgriff/ with plastic handle
autoklavierbar/ autoclavable

REF 21249



Gipsschneidezange | Plaster Cutting Forceps



REF 07237

Anmischbecher | Mixing Bowl

Original FlexiBowl

Selbstsäubernder, flexibler Anmischbecher zum Anmischen von Gips oder Einbettmasse. Kein Auskratzen mehr, nach Gebrauch einfach zusammendrücken und feucht auswischen.

Self-cleaning, flexible mixing bowl for mixing plasters or investment materials. No scratching out anymore, just press it after use and wipe it out



1 St./ pc.

XL, 850 ml

REF 07002

Anmischspateln | Mixing Spatulas



Ganzmetall - Lichtenstein
full metal (shoehorn-shaped)
- Lichtenstein

① gerade/ straight

REF 11173

② gebogen/ curved

REF 11168

③ gebogen/ curved

REF 11172

④ flexibel gebogen/ flexible curved

REF 11169

⑤ flexibel schmal/ flexible narrow

REF 11171

⑥ flexibel breit/ flexible broad

REF 11170



③ ④ ⑤ ⑥