

Technologie für dentale Perfektion – inspiriert von der Natur
Technology for dental perfection – inspired by nature



Kofferdam-Sets Rubber dam sets	22
Klammersortimente, Klammerboards Clamp Assortments, Clamp Boards	23
Sympatic Dam – Kofferdam aus Naturlatex & latex-frei Sympatic Dam – rubber dam made of natural latex & free of latex	24, 25
Kofferdam-Rahmen Rubber dam frames	26
KKD®-Klammern: „Standard“ & „triColor Antireflect“ KKD® Clamps: „Standard“ & „triColor Antireflect“	26–29
Kofferdam-Zangen Rubber dam forceps	30
Zubehör Accessories	31–33
Neue Hallerklammer nach Dr. Landenberger New Haller Clamp acc. to Dr. Landenberger	34–36

Sicher ist sicher: „Kofferdam“
Better safe than sorry: „Rubber Dam“

Gemeinsam für gesunde Zähne
Together for healthy teeth

Kofferdam-Sets | Rubber Dam Sets

KKD® Kofferdam Grundausrüstung Starter Kit – „triColor Antireflect“ ... alles was man braucht
 KKD® Rubber Dam Starter Kit – „triColor Antireflect“ ... everything you need



Set bestehend aus:

- Lochzange
- Klammerzange
- Sympatic Dam Premium blau/medium – 36 Blatt
- Metallrahmen für Erwachsene
- Lochschablone
- Servietten
- Kofferdam Gleitmittel
- Varioboard mit 8 KKD® „triColor Antireflect“ Klammern (Anterior: 9 – Prämolare: 0/2/2A – Molare: 7/12A/13A/14A)
- Kofferdam Leitfaden

Set including:

- punch
- clamp forceps
- Sympatic Dam Premium blue/medium – 36 sheets
- metal frame for adults
- template
- napkins
- rubber dam lubricant
- Varioboard with 8 KKD® „triColor Antireflect“ clamps (anterior: 9 – premolars: 0/2/2A – molars: 7/12A/13A/14A)
- instruction manual

REF 055945

KKD® ENDO-Kit – „triColor Antireflect“

NEU
NEW



Set bestehend aus/ Set including:

- Klammerzange „Antireflect“
- Sympatic Dam Premium schwarz/medium – 36 Blatt
- Metallrahmen für Erwachsene – schwarz
- Varioboard mit 8 KKD® „triColor Antireflect“ Klammern in schwarz (Anterior: 9 – Prämolare: 0/2/2A – Molare: 7/12A/13A/14A)
- clamp forceps „Antireflect“
- Sympatic Dam Premium black/medium – 36 sheets
- metal frame for adults – black
- Varioboard with 8 KKD® „triColor Antireflect“ clamps in black (anterior: 9 – premolars: 0/2/2A – molars: 7/12A/13A/14A)

REF 055975

Maximaler Kontrast!
Maximum contrast!



Klammersortimente | Clamp Assortments

KKD® „Standard“
Grundsoriment für den Einsteiger
Basic assortment for beginners



Basic-Standard-Set

Anterior: 9
Prämolar/ premolars: 0/2/2A
Molar/ molars: 7/12A/13A/14A
REF 52199S

KKD® „triColor Antireflect“
für CEREC-, Mikroskop- und Lupenverwender
for users of CEREC, microscopes and magnifiers



Basic-„triColor“-Set

Anterior: 9
Prämolar/ premolars: 0/2/2A
Molar/ molars: 7/12A/13A/14A
REF 02199S



Selection

Anterior: 9/212
Prämolar/ premolars: 0/1/2/2A
Molar/ molars: 3/7/8/8A/12A/13A/14/14A
REF 02198S



Kids

Prämolar/ premolars: 0/2/2A/W2
Molar/ molars: W3/3/8/14

REF 42199S



ENDO-Set

Anterior: 9
Prämolar/ premolars: 0/2/2A
Molar/ molars: 7/12A/13A/14A
REF 42197S

Alle Teile/
all parts:



3 bar
5 min



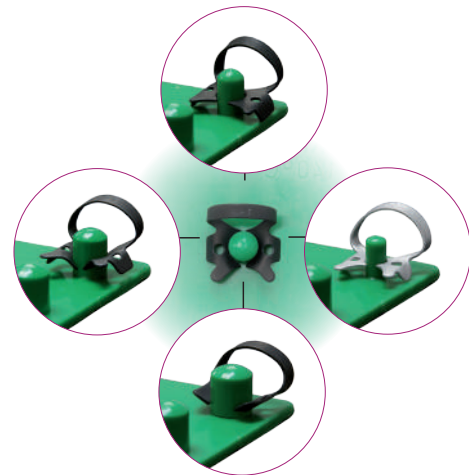
Klammerboards für Kofferdamklammern | Clamp Boards

KKD® Variboards

- Stabile Klammerboards aus Kunststoff in drei verschiedenen Größen
- zur zweckmäßigen und übersichtlichen Klammerablage
- variables SteckhülSENSsystem zur individuellen Einteilung des Boards
- klammerschonendes Board-Design ohne Deformationsgefahr für die Klammer-Kontaktflächen
- sterilisierbar – auch mit Klammern – bis 140 °C
- einfache und hygienische (fingerkontaktfreie) Klammerabnahme
- for an appropriate, clear clamp storage
- individually convertible
- a new board design eliminating any risk of deformation for clamp contact points
- sterilisable – even with clamps – up to 140 °C
- easy, hygienic (finger contact-free) clamp removal

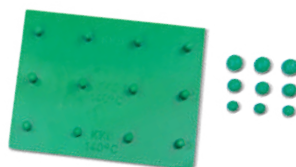


SteckhülSEN (6,5/8,0/
9,5 mm Ø) auf Anfrage
separat erhältlich.
Caps (6.5/8.0/9.5 mm Ø)
available separately on
request.



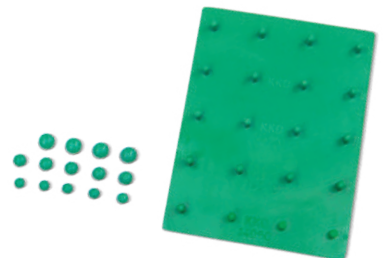
KKD® Variboard Typ 1
Für 8 Klammern – Maße: 110 x 55 mm
inkl. je 2 SteckhülSEN 6,5/8/9,5 mm Ø
For 8 clamps, dimensions: 110 x 55 mm
incl. ea. 2 caps 6.5/8/9.5 mm Ø

REF 05501



KKD® Variboard Typ 2
Für 12 Klammern – Maße: 110 x 85 mm
inkl. je 3 SteckhülSEN 6,5/8/9,5 mm Ø
For 12 clamps, dimensions: 110 x 85 mm
incl. ea. 3 caps 6.5/8/9.5 mm Ø

REF 05502



KKD® Variboard Typ 3
Für 20 Klammern – Maße: 140 x 110 mm
inkl. je 5 SteckhülSEN 6,5/8 mm Ø und
4 SteckhülSEN mit 9,5 mm Ø
For 20 clamps, dimensions: 140 x 110 mm
incl. ea. 5 caps 6.5/8 mm and 4 caps 9.5 mm Ø
REF 05503

Sympatic Dam – Kofferdam aus Naturlatex & latex-frei
 Sympatic Dam – rubber dam made of natural latex & free of latex



KKD® Sympatic Dam Premium

- 100% Naturlatex
- puderfrei
- hohe Belastbarkeit
- hohe Reißdehnung
- niedriger Proteingehalt
- Zugfestigkeit: 24,0 MPa (min.)
- Reißdehnung: 700% (min.)
- Proteingehalt: weniger als 50 Microgramm/dm²
- Pulver-Restmenge: weniger als 2,0 Milligramm pro Blatt
- vorgeschritten



- 100% natural latex
- powder-free
- extremely resilient
- high tear tolerance
- low protein
- longitudinal strength: 24.0 MPa (min.)
- ultimate elongation: 700% (min.)
- protein content less than 50 micrograms/dm²
- powder residue: less than 2.0 milligrams per sheet
- pre-cut

NEUE
FARBE
NEW
COLOUR

Extrem kompakter Kofferdam, speziell für die Endodontie
 Very compact rubber dam especially for endodontics
 REF 57137

36 Blatt/ sheets (regular)
 150 x 150 mm (6" x 6")

Stärke (mm)/ Thickness (mm) 0,28



dünn/ thin mittel/ medium schwer/ heavy

REF 57105 ● REF 57106 ●

REF 57120 ● REF 57121 ● REF 57122 ●
 REF 44100 ● REF 44101 ● REF 44102 ●

REF 57124 REF 57125 ● REF 57126 ●
 REF 44111 ● REF 44112 ●

36 Blatt/ sheets (regular)
 150 x 150 mm (6" x 6")

52 Blatt/ sheets (small)
 130 x 130 mm (5" x 5")



Stärken (mm)/ Thicknesses (mm)
 dünn/ thin 0,14 | mittel/ medium 0,18-0,20
 schwer/ heavy 0,22

Spearmint
silk-blue

exzellenter
Kontrast bei
Fotoaufnahmen
und Endo
excellent contrast
for photographing
and Endo

Mint
schwarz/ black

Mint
grün/ green

geruchlos/ plain
blau/ blue

KKD® Sympatic Dam Premium „NON-LATEX“

Aus Polyisopren, einem Material, das Gummi sehr ähnelt. Es hat eine ähnliche Polymerstruktur und physikalische Eigenschaften wie Naturgummi, aber ohne die potentiellen Allergene des Latex-Proteins. Als hochwertiges Produkt konzipiert und entwickelt, ist der NON-Latex Kofferdam sehr reißfest (eine Mindestdehnung von 7 x des ursprünglichen Stanzloches), sowie von großer Zugfestigkeit (mehr als 20 MPa) und hat ein gutes Modul-Niveau (1.0 MPa), all das was eine sehr wichtige Rolle in der praktischen und effizienten Anwendung des Kofferdam spielt.

- Maße: 150 x 150 mm (6" x 6")
- Reißdehnung: 700 % (min.)
- Pulver-Restmenge: weniger als 2,0 Milligramm pro Blatt

lila/ lilac

15 Blatt/ sheets

REF 57057

30 Blatt/ sheets

REF 57057B

Stärke (mm)/ Thickness (mm)

0,25

The NON-Latex dental dam is made from Polyisoprene, a material which very closely resembles rubber. It has a similar polymer structure and physical properties as natural rubber minus the potential allergen of latex protein. Designed and developed as a superior product, the NON-Latex dental dam offers a high tear tolerance (a minimum expansion of 7 times from the original punch hole), great tensile strength (above 20 MPa) and a good modulus level (1.0 MPa), all of which are crucial in the practical and efficient application of the dental dam.

- measurements: 150 x 150 mm (6" x 6")
- ultimate elongation: 700 % (min.)
- powder residue: less than 2.0 milligrams per sheet



KKD® Sympatic Dam

Kofferdam aus puderfreiem Latex

- extrem widerstandsfähig und reißfest
- hautfreundlich
- in lichtgeschützter Vakuumverpackung
- hygienische und verlängerte Lagerung
- Bubble Gum
- puderfrei
- vorgeschnitten 150 x 150 mm (6" x 6") oder 130 x 130 mm (5" x 5")

Rubber Dam made of powder-free latex

- extremely resistant, tough and hard to tear
- protects against the natural decomposition due to air oxygen
- guarantees hygienic stocking
- in light-proofed vacuum packing
- for more hygienic and longer storage
- Bubble Gum
- powder-free
- pre-cut, 150 x 150 mm (6" x 6") or 130 x 130 mm (5" x 5")

dünn/ thin mittel/ medium schwer/ heavy x-schwer/ x-heavy

REF 07127 ●
REF 09007 ●

REF 07123 ●
REF 09003 ●

REF 07130 ● REF 07132 ● REF 07135 ● REF 07128 ●
REF 09004 ● REF 09009 ● REF 09008 ● REF 09010 ●

REF 07117 ● REF 07118 ●
REF 09013 ● REF 09018 ●
REF 44122 ●

REF 07113 ●
REF 09011 ●
REF 44121 ●

REF 07109 ●
REF 09012 ●
REF 44120 ●

blau/ blue

grün/ green

hell/ light

lila/ lilac

hellblau/ light blue

rosa/ pink

36

Blatt/ sheets (regular)
150 x 150 mm (6" x 6")

2x
36

Blatt/ sheets (Advantage)
150 x 150 mm (6" x 6")

52

Blatt/ sheets (small)
130 x 130 mm (5" x 5")



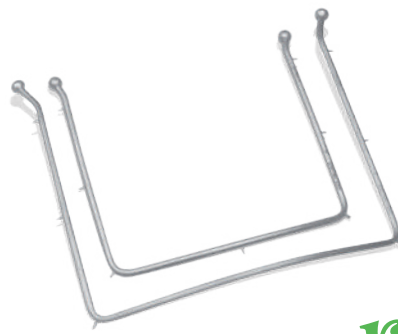
Stärken (mm)/ Thicknesses (mm)

dünn/ thin 0,125-0,175 | mittel/ medium 0,175-0,228
schwer/ heavy 0,228-0,305 | x-schwer/ x-heavy 0,305-0,350

Rahmen | Frames

Metallrahmen nach Young
Made of metal – type Young

- sicheres Halten des Kofferdams
- Schaffen geordnete und übersichtliche Platzverhältnisse
- keine Einschränkungen während der Behandlung
- hold the rubber dam firmly
- for a clear operating situation
- do not disturb during the treatment



Erwachsenengröße
for adults
REF 05818



Kindergröße
for children
REF 05819



Erwachsenengröße
for adults
REF 05818B



Kindergröße
for children
REF 05819B

Mit
schwarzer DLC
Beschichtung!
with black DLC
coating!

Kunststoffrahmen nach Young
Made of plastic – type Young

- Erwachsenengröße
- strahlendurchlässig
- autoklavierbar
- for adults
- radiolucent
- autoclavable



REF 07048

Kunststoffrahmen nach Nygard-Ostby (Haifischmaul)
Made of plastic – type Nygard-Ostby (shark)

- hält den Kofferdam vom Gesicht fern
- strahlendurchlässig
- autoklavierbar
- keeps the dam away from the face
- radiolucent
- autoclavable



REF 07049

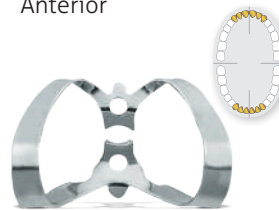
KKD® Klammern | KKD® Clamps

KKD® Klammern „Standard“
KKD® Clamps „Standard“

Hochwertige Edelstahlklammern mit zuverlässig konstanter Spannung zur Fixierung des Kofferdams am zu behandelnden Zahn.

High-quality stainless steel clamps with constant tension for fixing the rubber dam onto the tooth to be treated.

Anterior



9
REF 52209
Für labiale Karies
for labial caries



212
REF 52202
Für labiale Karies
for labial caries

Prämolaren/ Premolars



00
REF 52208
Für kleine Prämolaren mit dünnem Zahnhals und Frontzähne
for small premolars with thin neck and anterior teeth



0
REF 52210
Für Prämolaren mit dünnem Zahnhals
for premolars with thin tooth neck



1
REF 52211
Für obere Prämolaren
for upper premolars



1T
REF 52251
Wie # 1 mit Microverzahnung für verbesserten Halt am Zahn
as # 1 with micro serration for better grip on the tooth



2
REF 52213
Für untere Prämolaren
for lower premolars



2T
REF 52253
Wie # 2 mit Microverzahnung für verbesserten Halt am Zahn
as # 2 with micro serration for better grip on the tooth

Prämolaren/ Premolars



2A
REF 52214
Für Prämolaren mit
dickem Zahnhals
for premolars with
thick tooth neck



2AT
REF 52254
Wie # 2A mit
Microverzahnung für
verbesserten Halt
am Zahn
as # 2A with micro
serration for better
grip on the tooth

Molaren/ Molars



3
REF 52230
Für kleine, untere
Molaren
for small, lower
molars



4
REF 52204
Für kleine, obere
Molaren
for small, upper
molars



7
REF 52231
Für untere Molaren
for lower molars



8
REF 52232
Für obere Molaren
for upper molars

Molaren/ Molars



8A*
REF 52233
Wurzelklammer für
obere und untere
Molaren
root clamp for upper
and lower molars



12A
REF 52234
Für Molaren im
2. + 4. Quadranten
for molars in the
2. + 4. quadrant



13A
REF 52235
Für Molaren im
1. + 3. Quadranten
for molars in the
1. + 3. quadrant



14*
REF 52236
Für teildurch-
brochene, runde,
schrägstehende
Molaren
for partially erupted,
large, inclined
molars



14A*
REF 52237
Für teildurch-
brochene, große,
runde, schräg-
stehende Molaren
for partially erupted,
big, round, inclined
molars

* Für unterentwickelte Molaren und Molaren mit reduzierter Krone
for undersized molars and molars with reduced crown

KKD® Klammern „Standard“ ohne Flügel – wingless clamp
KKD® Clamps „Standard“ without wings – wingless clamp

Prämolaren/ Premolars



W1
REF 52219
Für obere
Prämolaren
for upper premolars



W2
REF 52220
Für untere
Prämolaren
for lower premolars



W29
REF 52225
Für obere
Prämolaren
for upper premolars

Molaren/ Molars



W26
REF 52255
Für obere Molaren
for upper molars



W3
REF 52221
Für kleine untere
Molaren
for small lower
molars



W7
REF 52250
Für untere Molaren
for lower molars



W8A
REF 52256
Wurzelklammer
für obere & untere
Molaren
root clamp for
upper and lower
molars



KKD® Kofferdam Klammern „triColor Antireflect“ | KKD® Rubber Dam Clamps „triColor Antireflect“

Hochwertige Spezialklammern mit zuverlässig konstanter Spannung.
High-quality special clamps with constant tension.

Je nach Anwendungsbereich in drei verschiedenen Farbkodierungen:
In 3 different colour-codings according to scope:

! Matte, antireflektierende Ausführung. Besonders empfehlenswert bei der Verwendung von CEREC, Mikroskop oder Lupe.
Matt finished, anti-reflecting surface. Especially suited for users of CEREC, microscopes or magnifier glasses



Frontzähne
Anterior
gold – matt

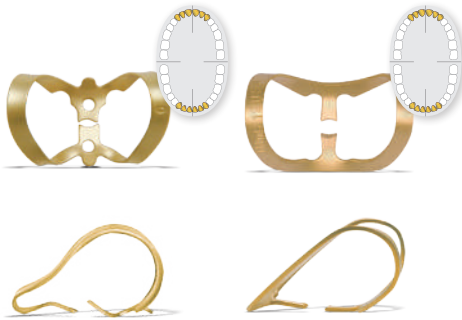


Prämolaren
Premolars
platin – matt

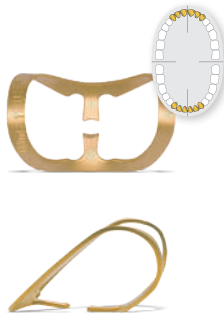


Molaren
Molars
schwarz/ black – matt

Anterior



gold
9
REF **02209**
Für labiale Karies
for labial caries

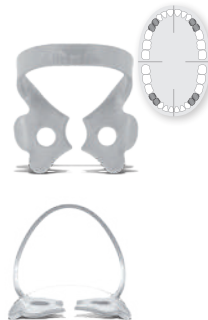


gold
212
REF **02202**
Für labiale Karies
for labial caries

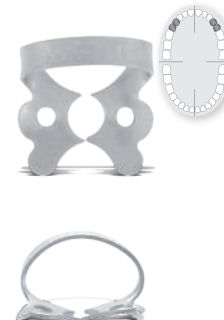
Prämolaren/ Premolars



00
REF **02208**
Für kleine
Prämolaren mit
dünnem Zahnhals
for small premolars
with thin tooth neck



0
REF **02210**
Für Prämolaren mit
dünnem Zahnhals
for premolars with
thin tooth neck



1
REF **02211**
Für obere Prämolaren
for upper premolars

Prämolaren/ Premolars



2
REF **02213**
Für untere
Prämolaren
for lower premolars



2A
REF **02214**
Für Prämolaren mit
dickem Zahnhals
for premolars with
thick tooth neck



2AT
REF **02254**
Wie # 2A mit
Microverzahnung für
verbesserten Halt
am Zahn
as # 2A with micro
serration for better
grip on the tooth

Molaren/ Molars



3
REF **02230**
Für kleine, untere
Molaren
for small, lower
molars



4
REF **02204**
Für kleine, untere
Molaren
for small, lower
molars



7
REF **02231**
Für untere Molaren
for lower molars

Molaren/ Molars



8
REF 02232
Für obere Molaren
for upper molars



8A*
REF 02233
Wurzelklammer für
obere und untere
Molaren
root clamp for upper
and lower molars



12A
REF 02234
Für Molaren im
2. + 4. Quadranten
for molars in the
2. + 4. quadrant



13A
REF 02235
Für Molaren im
1. + 3. Quadranten
for molars in the
1. + 3. quadrant



14*
REF 02236
Für teildurch-
brochene, runde,
schrägstehe-
nde Molaren
for partially erupted,
large, inclined
molars



14A*
REF 02237
Für teildurch-
brochene, große,
runde, schräg-
stehe-nde Molaren
for partially erupted,
big, round, inclined
molars

* Für unterentwickelte Molaren und Molaren mit reduzierter Krone
for undersized molars and molars with reduced crown



KKD® Kofferdam Klammern „triColor Antireflect“ ohne Flügel – wingless clamp KKD® Rubber Dam Clamps „triColor Antireflect“ without wings – wingless clamp

Prämolaren/ Premolars



W2
REF 02220
Für untere
Prämolaren
for lower premolars



W29
REF 02225
Für obere
Prämolaren
for upper premolars

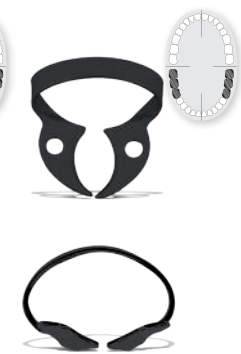
Molaren/ Molars



W26
REF 02255
Für obere Molaren
for upper molars



W3
REF 02221
Für kleine untere
Molaren
for small lower
molars



W7
REF 02250
Für untere Molaren
for lower molars



W8A
REF 02256
Wurzelklammer
für obere & untere
Molaren
root clamp for
upper and lower
molars

Kofferdam-Zangen | Rubber dam forceps

Lochzangen | Punches



- Qualitativ hochwertige Instrumente aus rostfreiem Stahl
- Verschiedene Stanzgrößen für jederzeit korrekte Perforation vom kleinsten Frontzahn bis hin zum größten Molaren
- Hervorragende Mechanik für sauber gestanzte und scharfe Perforation im Kofferdam
- the excellent mechanism guarantees a perfect, clean-cut and sharp perforation of the rubber dam
- range of different hole sizes – providing the correct perforation for the smallest anterior tooth to the largest molar
- top-quality instruments made of stainless steel

Nach Ivory/ Type Ivory

REF 05707



Nach Ainsworth/ Type Ainsworth
für Kofferdam mit starkem Rahmen z.B OptraDam
für Rubber Dam with thick frames, e.g. OptraDam

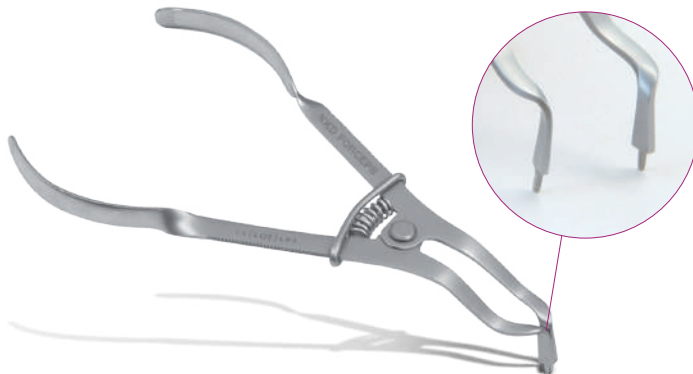
REF 05706



Klammerzangen | Clamp Forceps

- Handgefertigte Präzisionsinstrumente aus rostfreiem Stahl
- gewährleisten exaktes Platzieren und sicheres Fixieren der Klammern beim Anlegen sowie leichtes Lösen der Zange aus der angelegten Klammer
- erlauben unproblematisches Versetzen der Klammer, da sie um jeden Klammerbügel reichen

- precision tooling permits any clamp to be easily carried and positioned on the tooth, as well as easy removing of the forceps out of the positioned clamp
- it reaches around the bow of any clamp without tilting, important when necessary to reverse a clamp on a tooth
- made of stainless steel



Standard, matt/ matt finished

REF 05708



Standard „Antireflect“, schwarz/ black
Ideal für CEREC-, Mikroskop- und Lupenverwender.
Mit DLC-Beschichtung./ Especially suited for users of CEREC, microscopes and magnifiers. With DLC-coating.

REF 02201

Zubehör | Accessories

Heidemann-Spatel/ Spatula Heidemann



PF-HS2

Zum Abschieben des Kofferdams von den Klammerflügeln.

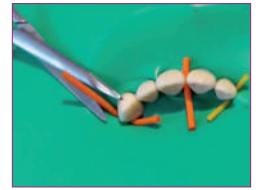
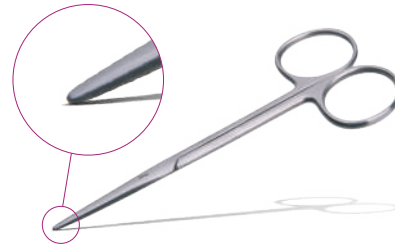
For pushing the rubber dam off from the clamp wings.

2,6 mm - stumpf/ blunt

REF 11968



Metzenbaum-Schere/ Scissors Metzenbaum



S-M3

Abgerundeter Scherenkopf, dadurch keine Verletzungsgefahr.

Rounded tips in order to avoid injuries.

L: 12 cm

gerade, abgerundet/ straight, rounded

REF 12907

KKD® DAMFIX

Die Alternative zur Kofferdamklammer!
Einwegprodukt in praktischer Spenderdose.

Länge: 4 m.

An alternative to the conventional clamp method. Disposable.

Dispenser box.

Length: 4 m.



orange (large)

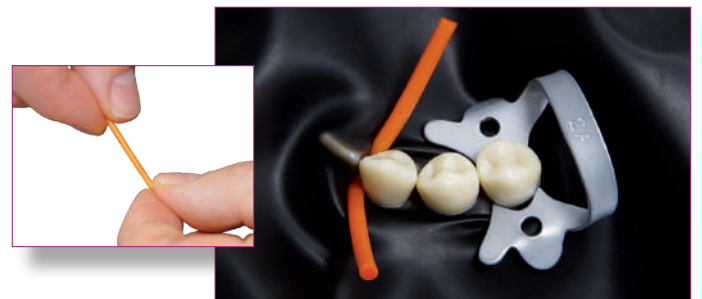
2,0 mm Ø

REF 09051

gelb/ yellow (small)

1,5 mm Ø

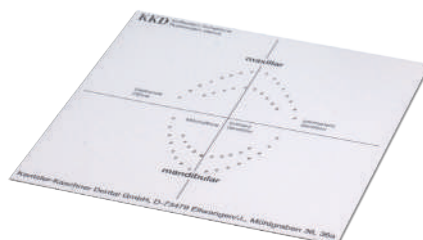
REF 09050



Lochschablone und Stempel

Template and Stamp

- Zum Markieren der Zahnposition auf der Kofferdammembrane
- Markierungen geben den korrekten Abstand der Perforationen vor
- Stempel und Lochschablone zeigen die Positionen aller bleibenden Zähne und Milchzähne
- aids to more accurate marking of tooth positions on dental dam
- give the correct distance of the perforations
- for marking the tooth position on the rubber dam membrane



KKD® Lochschablone/ template

REF 07051



KKD® Stempel/ stamp

REF 07053

Zubehör | Accessories

KOOL DAM™



Lichthärtendes Material zur Abdichtung undichter Kofferdamrandbereiche „Heatless liquid dam“. Lightcuring material for sealing leaky rubber dam border areas „Heatless liquid dam“.

Einzel/ Individuals
3 x Spritze/ syringe à 3 ml
25 St./ pcs. Tips large/ pink
25 St./ pcs. Tips small/ grün/ green

REF 07101
REF 07102
REF 07103

Spritze 3 ml mit je 5 Tips, large und small
Syringe 3 ml with ea. 5 tips, large and small

REF 071005



KKD® Kofferdam Servietten/ Rubber Dam Napkins



- Halten den Kontaktbereich (Haut/Kofferdam) trocken
- absorbieren Schweiß und Speichel
- zum Schutz empfindlicher Haut
- weich und saugfähig
- keep the contact area dry (skin/rubber dam)
- maximum absorption of saliva, water and perspiration
- protect even sensitive skin
- smooth and absorbent

Für alle Rahmen geeignet/ suited for all frames

50 St./ pcs.

REF 07055

Kofferdam Gleitmittel/ Rubber Dam Lubricant



Erleichtert das Applizieren des Kofferdams und lässt die Kofferdamsepten besser durch die Kontaktzonen gleiten. Das Gleitmittel ist wasserlöslich und lässt sich rückstandslos mit Wasserspray entfernen.

For easy application of the rubber dam and for better gliding of rubber dam septums through contact areas. The lubricant is water soluble. Can be easily removed with water spray without leaving any residues.

4 Tuben à 5 g/ 4 tubes à 5 g

REF 00741

Anwendungshilfen: Anwendungsfilme und Leitfaden Application guides: Films and manual

Kofferdam Leitfaden/ Rubber Dam Instruction Manual

Zeigt für wesentliche Indikationsfälle Anwendungsbeispiele und die ausführliche Beschreibung mit bildlicher Darstellung.
Examples of use and detailed description with pictures
REF 05600



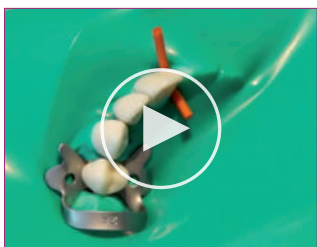
Kofferdamkurse und -Schulungen auf Anfrage unter info@kkd-topdent.de
Rubber Dam courses and trainings on request at info@kkd-topdent.de



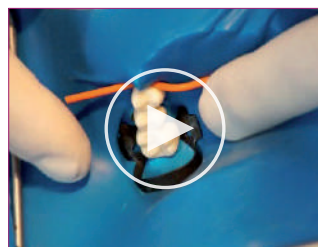
Anwendungsfilme | Films "How to use"

Für mobile Endgeräte
for mobile devices

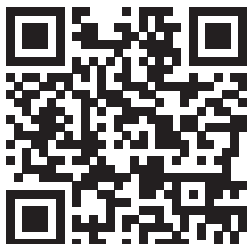
Anlegetechnik A – einhändig Placing rubber dam technique A single-handed



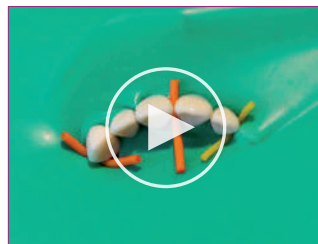
Anlegetechnik B – zweihändig Placing rubber dam technique B two-handed



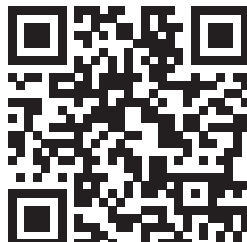
Anlegetechnik C – Einzelzahn Endo Placing rubber dam technique C – single tooth ENDO



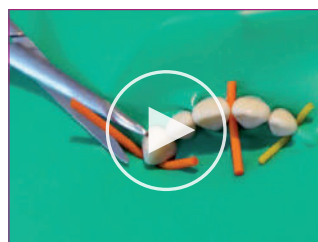
Anwendung Dam Fix How to use Dam Fix



Anwendung Heidemann-Spatel How to use spatula Heidemann



Anwendung Metzenbaum Schere How to use Metzenbaum scissors



Neue Hallerklammer nach Dr. Landenberger New Haller Clamp by Dr. Landenberger

Der Kampf mit den Watterollen ist zu Ende!

In der adhäsiven, modernen Zahnheilkunde ist die Trockenlegung eine ständig wiederkehrende Aufgabe für den Zahnarzt. Dies betrifft die Konditionierung von Zahnoberflächen, das Legen von Kompositfüllungen und die Zementierung von Restaurationen.

Nicht immer ist die Verwendung von Kofferdam zur absoluten Trockenlegung gewünscht oder ist nicht sinnvoll, somit dienen Watterollen zur relativen Trockenlegung. Zunge und Wange beeinträchtigen aber dabei die Kontrolle eingebrachter Watterollen. Das ideale Hilfsmittel für die relative Trockenlegung ist die Neue Hallerklammer 2A, insbesondere für den Molarenbereich im Unterkiefer. Auf Basis einer Kofferdamklammer 2A (Prämolar) mit den speziell geformten Klammerarmen können Watterollen fixiert werden. Zunge und Wange werden abgehalten und ein Speichelzieher kann angebracht werden.

Die Neue Hallerklammer wird mit der Kofferdamzange platziert und muss mit Zahnseide gesichert werden. Die Verwendung der mitgelieferten Gummiringe erlaubt eine Retraktion der approximalen Gingiva und somit die Vermeidung von Elektrotom oder Laser. Ein Arbeiten ohne Assistenz ist möglich.

Made in Germany – die Neue Hallerklammer wird in Deutschland in präziser und hochwertiger Handarbeit hergestellt. Die ZrN-Beschichtung der goldenen Klammern sticht durch ihre attraktive Farbe hervor und schützt wirkungsvoll gegen abrasiven und adhäsiven Verschleiß.

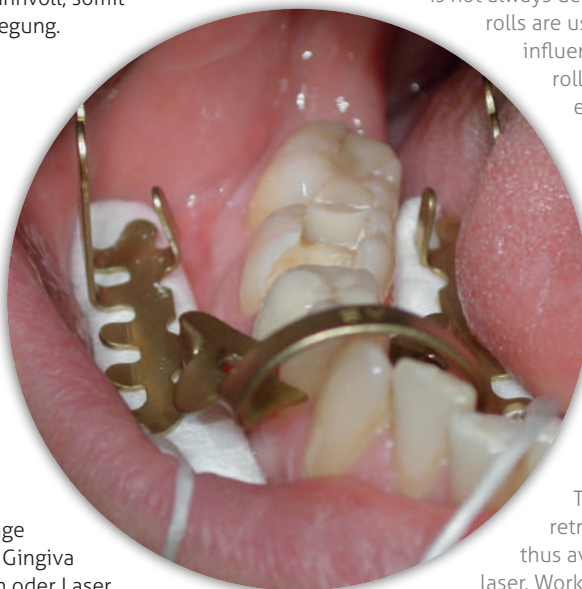
The fight with cotton rolls is over!

In modern adhesive dentistry, desiccation of the operation field is a constantly recurring task for the dentist. This concerns not only the conditioning of tooth surfaces, but also the placement of composite fillings and the cementation of restorations.

The use of rubber dam for an absolutely dry operation field is not always desired or is not practical, so cotton rolls are used. However, the tongue and cheek influence the control of inserted cotton rolls. With the New Haller Clamp 2A, especially for the molar area in the lower jaw, cotton rolls are fixed and the gingiva is retracted. Based on a rubber dam clamp 2A (for premolars) with especially shaped clamp arms, cotton rolls can be fixed. The tongue and cheek are under control and a saliva ejector can be inserted.

The New Haller Clamp is applied with the rubber dam forceps and must be secured with dental floss. The use of the elastics provided allows retraction of the proximal gingiva and thus avoidance of the use of electrotome or laser. Working without assistance is possible.

Made in Germany – the New Haller Clamp is manufactured in Germany with precise and high-quality handwork. The ZrN coating of the golden clamps stands out with its attractive colour and effectively protects against abrasion and adhesion.



Adhäsive Zementierung, Zahn 46
Adhesive cementation, tooth 46



Konditionierung einer Kavität, Zahn 45
Conditioning of a cavity, tooth 45



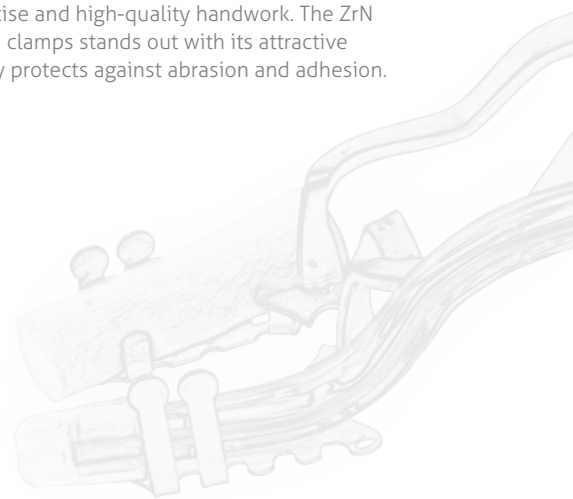
Adhäsiv für Kompositfüllung,
Zahn 38 mit Speichelzieher
Adhesive for composite filling,
tooth 38 with saliva ejector



Trockenlegung 2. Quadrant,
Vorbereitung zur Füllung, Zahn 26
Isolation of upper left quadrant,
tooth 26



Vorbereitung zur Füllung, Zahn 46
Filling preparation, tooth 46



Neue Hallerklammer mit Non-Latex Gummiringen
 New Haller Clamp with Non-Latex elastics
 REF 52200



+ Sichere Fixierung von Watterollen und Speichelzieher
 safe fixation of cotton rolls and saliva ejectors

+ Abhaltung von Zunge und Wange
 retraction of tongue and cheek

+ Widerstandsfähige Zirkonnitrid-Beschichtung (ZrN)
 resistant Zirconium nitride coating (ZrN)

+ Trockenhaltung des Arbeitsfeldes
 for keeping the operating field dry

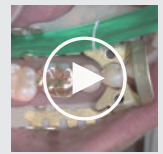
+ Verbesserung beim optischen Abdruck (Cerec)
 improvement of the optical impression (Cerec)

+ Arbeiten ohne Assistenz möglich
 working without assistance is possible

+ Retraktion der Gingiva, bei Verwendung der mitgelieferten Gummiringen
 retraction of the gingiva using the supplied elastics

+ Für Prämolaren im Unterkiefer (Basis Kofferdamklammer 2A)
 for premolars in the lower jaw (base rubber dam clamp 2A)

Anwendungsfilm
 Hallerklammer
 Films „How to use the Haller clamp“



<http://kkd-online.de/Hallerklammer2>

Sortimente/ Assortments



Lieferung ohne Modelle/
 delivery without models

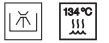


Set Schwarz/ Kit Black
 1 goldfarbene Neue Hallerklammer und 3 Varianten-Klammern
 in schwarz/ 1 golden New Haller Clamp and 3 variants in black
 REF 52196NBS

Set Gold/ Kit Gold
 4 goldfarbene Klammern: 1 Neue Hallerklammer und 3 Varianten/
 all golden 4 clamps: 1 New Haller Clamp and 3 variants
 REF 52196S

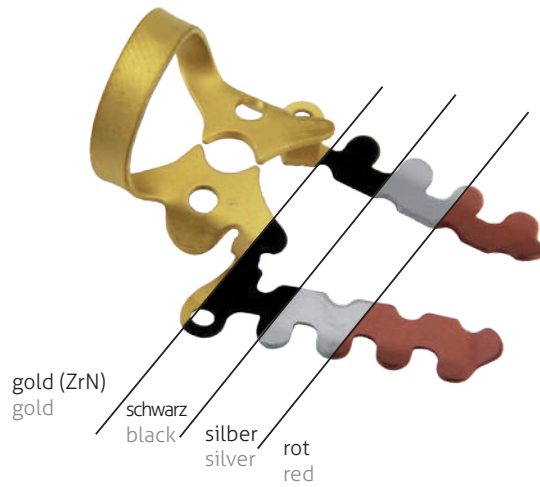
Varianten „Neue Hallerklammer“

Variants „New Haller Clamp“



Die Klammer 2AO kann in Verbindung mit einer Konterklammer bei der Kofferdamtechnik in allen Quadranten angewendet werden. The 2AO clamp can be used in conjunction with a counter-clamp in the rubber dam technique in all quadrants.

Oberflächen-Beschichtung in verschiedenen Farben:
Coating in different colours:



Anwendungsfilm
Hallerklammer
Films „How to use
the Haller clamp“



<http://kkd-online.de/Hallerklammer3>

2AO
für UK, Quadrant 3 + 4
for lower, quadrant 3 + 4



REF 52201

2AUR
für OK, rechts
for upper, right



REF 52198

2AUL
für OK, links
for upper, left



REF 52197

2AUR/2AUL Pärchen/ pair
für OK, Quadrant 1 + 2
for upper, quadrant 1 + 2



REF 52191S



REF 52201B



REF 52198B



REF 52197B



REF 52191BS



REF 52201C



REF 52198C



REF 52197C



REF 52191CS



REF 52201R



REF 52198R



REF 52197R



REF 52191RS